



S-S-I MONTROSS DUKE
 WOODCREST DEF MANHATTAN 5*
 S-S-I MOGUL DEFENDER
 S-S-I BOOKEM MARINA 7271 GP-84-4YR-USA
 DE-SU 521 BOOKEM
 ROYLANE SHOT MINDY 2079 VG-86-3YR-USA

GTPI 2501

TD TR TL TY TV 99%-I HH1F HH2F HH3F HH4F HH5F HH6F HCDF HMWF

Reg. #: HOCANM12529248 aAa: 234165 DMS: 126
 Data nascita: 05/03/2016 Kappa Caseina: AB Beta Caseina: A1A1

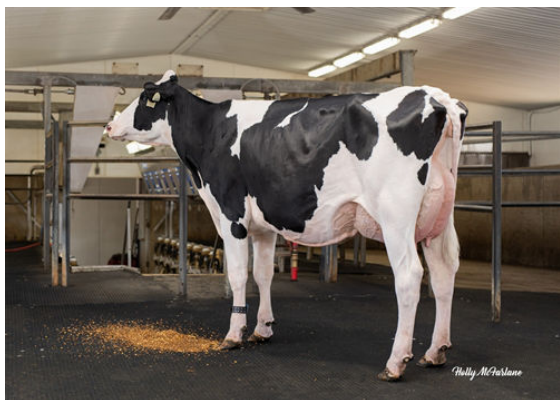
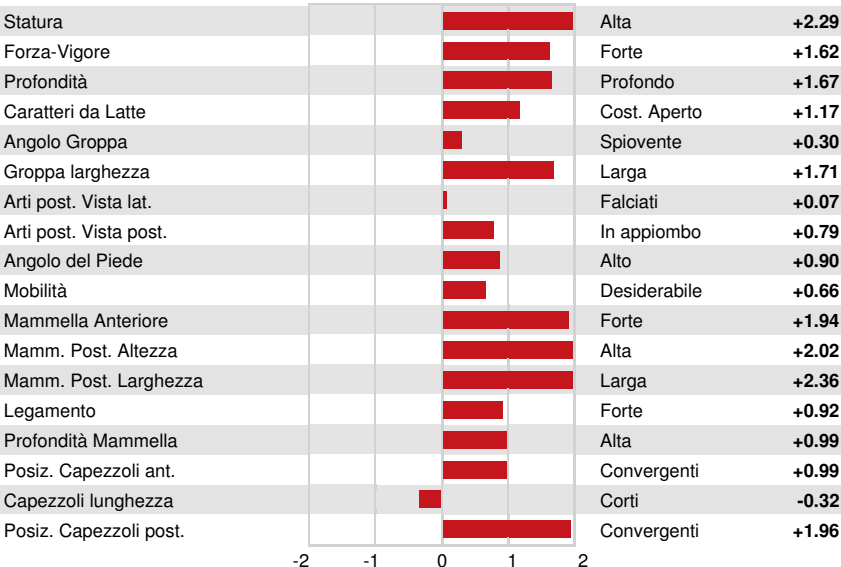
PRODUZIONE			MACE-G / 12-24	
1329 Allev.	4388 Figlie	93% Att.		
Latte lbs 1000	Grasso lbs 68	Grasso % +0.11	Proteina lbs 56	Proteina % +0.09
NM\$ 366	CM\$ 377	FM\$ 249	GM\$ 333	DWP\$ 362
Efficienza Alimentare 177	RFI -4	Risparmio Sostanza Secca -234	Efficienza Metano 99	

TRATTI GESTIONALI Immunity **87**

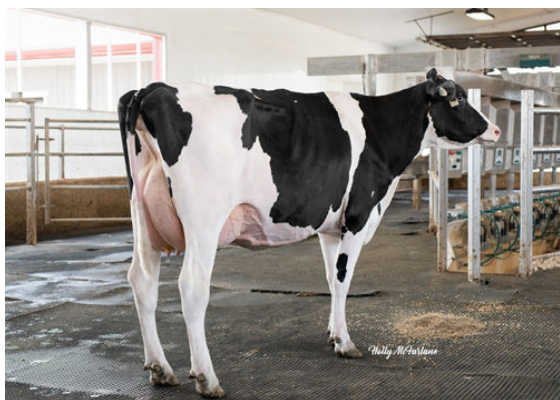
Vita produttiva	-1.5	Immunità vitelli	89
Cellule somatiche	3.16	Tasso Concepimento Vacche	-2.6
Fertilità Figlie	-3.1	Tasso Concepimento Manze	-1.5
Ind. Sopravvivenza	-5.1	Facilità al parto	2.3% 87% Att.
Ind. Sopravvivenza Manze	-0.4	Facilità al parto delle figlie	1.9% 88% Att.
Indice Fertilità	-2.4	Vitalità vitelli	5.7%
		Vitalità figli delle figlie	4.7%

MORFOLOGIA 1053 Allev. 3212 Figlie 91% Att. MACE / 12-24

PTA Tipo	1.71	Struttura	1.57
Mammella	1.28	Caratteri da Latte	1.40
Arti e Piedi	0.23		



ATHLONE MIDNIGHT PAULINE



NITH CREST MIDNIGHT CASSANDRA



NITH CREST MIDNIGHT CASSANDRA