



VIEUXSAULE FLAME

BENNER MOGUL BOBBY SUE VG-88-7YR-CAN 8*

MOUNTFIELD SSI DCY MOGUL

MAPEL WOOD BAXTER BETHANY VG-85-2YR-CAN 18*

EMERALD-ACR-SA T-BAXTER

GEN-I-BEQ SHOTTLE BOMBI VG-89-6YR-CAN 28*

GTPI 2387

EX TD TR TL XIF TY MWT TV 99%-NA HH1F HH2F HH3F HH4F HH5F HH6F HCDF HMWF

Reg. #: HOCANM11951553

aAa: 324156

DMS: 234,345

Data nascita: 04/13/2014

Kappa Caseina: AA

Beta Caseina: A2A2

PRODUZIONE 3393 Allev. 12384 Figlie 95% Att. MACE-G / 12-24

Latte lbs -284	Grasso lbs 66	Grasso % +0.30	Proteina lbs 22	Proteina % +0.12
NM\$ 368	CM\$ 385	FM\$ 227	GM\$ 372	DWP\$ 276
Efficienza Alimentare 143	RFI -41	Risparmio Sostanza Secca 25	Efficienza Metano 96	

EVM Figlie in Canada Latte **24,641 lbs** Grasso **1,041 lbs** Proteina **814 lbs**

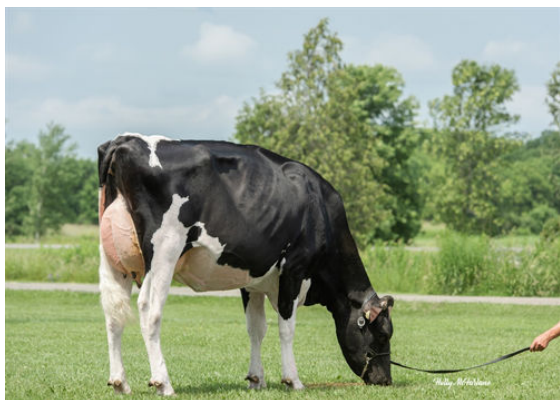
TRATTI GESTIONALI Immunity **91**

Vita produttiva	-0.4	Immunità vitelli	93
Cellule somatiche	3.03	Tasso Concepimento Vacche	-0.8
Fertilità Figlie	-1.2	Tasso Concepimento Manze	1.1
Ind. Sopravvivenza	-0.7	Facilità al parto	2.2% 90% Att.
Ind. Sopravvivenza Manze	0.4	Facilità al parto delle figlie	2.7% 89% Att.
Indice Fertilità	-0.7	Vitalità vitelli	6.2%
		Vitalità figli delle figlie	6.7%

MORFOLOGIA 2224 Allev. 7180 Figlie 92% Att. MACE / 12-24

PTA Tipo	1.00	Struttura	0.10
Mammella	0.58	Caratteri da Latte	1.16
Arti e Piedi	0.14		

Statura		Alta	+1.82
Forza-Vigore		Forte	+0.41
Profondità		Profondo	+1.08
Caratteri da Latte		Cost. Aperto	+1.90
Angolo Groppa		Spiovente	+1.91
Groppa larghezza		Larga	+1.12
Arti post. Vista lat.		Stangati	-0.13
Arti post. Vista post.		In appiombato	+0.20
Angolo del Piede		Alto	+0.49
Mobilità		Desiderabile	+0.60
Mammella Anteriore		Forte	+0.19
Mamm. Post. Altezza		Alta	+1.96
Mamm. Post. Larghezza		Larga	+1.10
Legamento		Forte	+0.86
Profondità Mammella		Alta	+0.19
Posiz. Capezzoli ant.		Convergenti	+0.82
Capezzoli lunghezza		Lunghi	+0.29
Posiz. Capezzoli post.		Convergenti	+0.97



LOCUS LANE BONNIE BARDO



ATHLONE BARDO MOLASSES



BENNER BARDO DAUGHTERS

-2 -1 0 1 2