



CALVING EASE

RICHMOND-FD EL BOMBERO
 LOOKOUT PESCE PONDE KREED
 MOUNTFIELD SSI DCY MOGUL
 MS C-HAVEN OMAN KOOL VG-88-6YR-CAN 10*
 LONG-LANGS OMAN OMAN
 ART-ACRES KAY721 EX-90-6YR-USA GMD DOM

GTPI 2487

EX TD TR TL XIF TY MWT TV HH1F HH2F HH3F HH4F HH5F HH6F HCDF HMWF

Reg. #: HOCANM109010869 aAa: 324165 DMS: 345,135
 Data nascita: 07/23/2014 Kappa Caseina: EE Beta Caseina: A1A1

PRODUZIONE 1342 Allev. 3914 Figlie 99% Att. MACE-G / 12-24

Latte lbs 1927	Grasso lbs 29	Grasso % -0.16	Proteina lbs 46	Proteina % -0.05
NM\$ 492	CM\$ 489	FM\$ 542	GM\$ 455	DWP\$ 341
Efficienza Alimentare 137	RFI -131	Risparmio Sostanza Secca 100	Efficienza Metano 90	

EVM Figlie in Canada Latte **27,680 lbs** Grasso **1,027 lbs** Proteina **873 lbs**

TRATTI GESTIONALI Immunity **101**

Vita produttiva	1.7	Immunità vitelli	96
Cellule somatiche	2.83	Tasso Concepimento Vacche	-1.3
Fertilità Figlie	-1.4	Tasso Concepimento Manze	-0.5
Ind. Sopravvivenza	0.7	Facilità al parto	1.5% 97% Att.
Ind. Sopravvivenza Manze	-0.1	Facilità al parto delle figlie	1.5% 94% Att.
Indice Fertilità	-1.1	Vitalità vitelli	6.7%
		Vitalità figli delle figlie	4.6%

MORFOLOGIA 890 Allev. 2113 Figlie 97% Att. MACE / 12-24

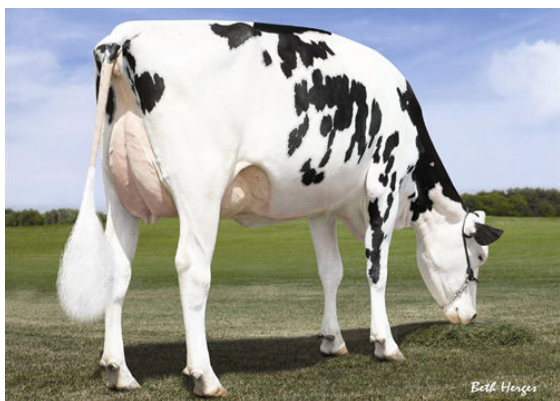
PTA Tipo	1.21	Struttura	0.20
Mammella	1.65	Caratteri da Latte	0.70
Arti e Piedi	-0.57		



PELLERAT KANE FALBALA



CALIXA CORONA KANE



MS C-HAVEN OMAN KOOL
 GRANDDAM