



COYNE-FARMS JETSET

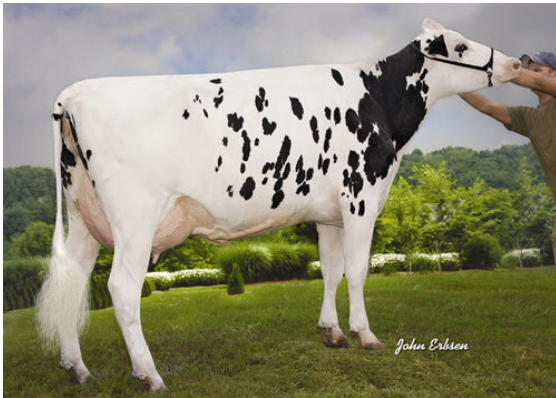
DE-SU 1114

DE-SU 521 BOOKEM

DE-SU 7012 VG-87-2YR-USA DOM

PICSTON SHOTTLE

DE-SU OMAN 6125 GP-82-2YR-USA GMD DOM



DE-SU 7012

Granddam

GTPI 2306

TD TR TL TY TV 99%-I HH1F HH2F HH3F HH4F HH5F HH6F HCDF HMWF

Reg. #: HOUSAM72851732

aAa: 213465

DMS: 234,246

Data nascita: 01/26/2014

Kappa Caseina: BB

Beta Caseina: A1A2

PRODUZIONE 76 Allev. 178 Figlie 96% Att. MACE-G / 12-24

Latte lbs	Grasso lbs	Grasso %	Proteina lbs	Proteina %
-60	19	+0.08	13	+0.06
NM\$ 267	CM\$ 283	FM\$ 185	GM\$ 277	DWP\$ 390
Efficienza Alimentare 33	RFI 14	Risparmio Sostanza Secca -170	Efficienza Metano	

EVM Figlie in Canada Latte **25,313 lbs** Grasso **1,009 lbs** Proteina **821 lbs**

TRATTI GESTIONALI

Immunity 102

Vita produttiva	2.6	Immunità vitelli	91
Cellule somatiche	2.60	Tasso Concepimento Vacche	3.2
Fertilità Figlie	2.1	Tasso Concepimento Manze	2.1
Ind. Sopravvivenza	1.3	Facilità al parto	2.2% 90% Att.
Ind. Sopravvivenza Manze	0.7	Facilità al parto delle figlie	1.6% 83% Att.
Indice Fertilità	2.5	Vitalità vitelli	6.6%
		Vitalità figli delle figlie	5.5%

MORFOLOGIA

53 Allev. 97 Figlie 93% Att.

MACE / 12-24

PTA Tipo	0.22	Struttura	1.03
Mammella	-0.80	Caratteri da Latte	0.14
Arti e Piedi	1.05		

Statura		Alta	+1.18
Forza-Vigore		Forte	+0.88
Profondità		Profondo	+0.73
Caratteri da Latte		Cost. Aperto	+0.14
Angolo Groppa		Spiovente	+2.11
Groppa larghezza		Larga	+0.75
Arti post. Vista lat.		Falciati	+0.67
Arti post. Vista post.		In appiombato	+1.54
Angolo del Piede		Alto	+0.44
Mobilità		Desiderabile	+1.20
Mammella Anteriore		Debole	-0.68
Mamm. Post. Altezza		Bassa	-0.93
Mamm. Post. Larghezza		Stretta	-0.50
Legamento		Debole	-0.30
Profondità Mammella		Alta	+0.30
Posiz. Capezzoli ant.		Divergenti	-0.38
Capezzoli lunghezza		Lunghi	+0.37
Posiz. Capezzoli post.		Divergenti	-0.74

-2 -1 0 1 2