



MOUNTFIELD SSI DCY MOGUL
 COMESTAR LAUTAMAI MAN O MAN VG-87-2YR-CAN 19*
 LONG-LANGS OMAN OMAN
 COMESTAR LAUTAMA GOLDWYN VG-88-3YR-CAN 22*
 BRAEDALE GOLDWYN
 COMESTAR LAUTAMIE TITANIC VG-89-2YR-CAN 33*



GTPI 2194

VG TD TR TL TY TV HH1F HH2F HH3F HH4F HH5F HH6F HCDF HMWF

Reg. #: HOCANM107870104 aAa: 321546 DMS: 126
 Data nascita: 10/09/2012 Kappa Caseina: AE Beta Caseina: A1A2

PRODUZIONE		3269 Allev.	10903 Figlie	99% Att.	MACE-G / 12-24	
Latte lbs	Grasso lbs				Proteina lbs	Proteina %
-130	12			+0.07	6	+0.04
NM\$ 145	CM\$ 154			FM\$ 93	GM\$ 111	DWP\$ 12
Efficienza Alimentare	RFI			Risparmio Sostanza Secca	Efficienza Metano	
42	-2			121	95	

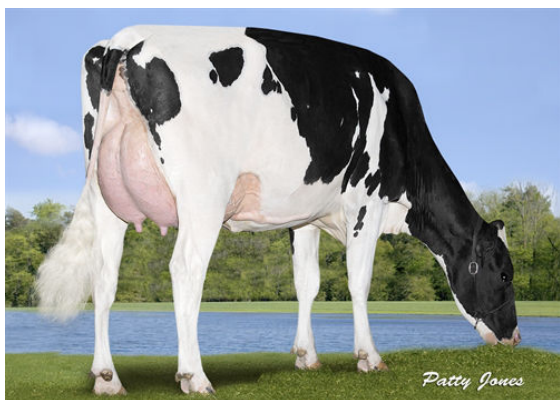
EVM Figlie in Canada Latte **24,401 lbs** Grasso **951 lbs** Proteina **788 lbs**

TRATTI GESTIONALI Immunity **99**

Vita produttiva	0.3	Immunità vitelli	105
Cellule somatiche	2.83	Tasso Concepimento Vacche	-1.6
Fertilità Figlie	-2.1	Tasso Concepimento Manze	0.9
Ind. Sopravvivenza	-1.3	Facilità al parto	2.4% 97% Att.
Ind. Sopravvivenza Manze	-0.1	Facilità al parto delle figlie	2.5% 94% Att.
Indice Fertilità	-1.6	Vitalità vitelli	6.0%
		Vitalità figli delle figlie	5.8%

MORFOLOGIA 2100 Allev. 5744 Figlie 96% Att. MACE / 12-24

PTA Tipo	1.38	Struttura	-0.78
Mammella	2.32	Caratteri da Latte	-0.34
Arti e Piedi	0.71		



ERBCREST LINEMAN BRYNNE



WILDER HONIG



AIR-OSA LINEMAN 19901