



TRIFECTA OBSERV SOPRANO
 GERANETTE BOLTON LAURE VG-87-4YR-CAN 9*
 SANDY-VALLEY BOLTON
 GERANETTE F B I LAURIE EX-90-2E-CAN 4*
 GILLETTE BRILEA F B I
 RUBIS FREELANCE LORY VG-88-5YR-CAN 14*

GTPI 2409

TD TL TY TV HH1F HH2F HH3F HH4F HH5F HH6F HCDF HMWF

Reg. #: HOCANM108019003 aAa: 342156 DMS: 135
 Data nascita: 06/02/2013 Kappa Caseina: AE Beta Caseina: A1A2

PRODUZIONE 186 Allev. 439 Figlie 95% Att. MACE-G / 12-24

Latte lbs 941	Grasso lbs 15	Grasso % -0.08	Proteina lbs 24	Proteina % -0.02
NM\$ 327	CM\$ 329	FM\$ 340	GM\$ 351	DWP\$
Efficienza Alimentare 72	RFI -174	Risparmio Sostanza Secca 58	Efficienza Metano	

EVM Figlie in Canada Latte **25,860 lbs** Grasso **966 lbs** Proteina **821 lbs**

TRATTI GESTIONALI Immunity **103**

Vita produttiva	2.4	Immunità vitelli	111
Cellule somatiche	2.80	Tasso Concepimento Vacche	2.5
Fertilità Figlie	1.4	Tasso Concepimento Manze	3.5
Ind. Sopravvivenza	-0.8	Facilità al parto	2.9% 89% Att.
Ind. Sopravvivenza Manze	0.7	Facilità al parto delle figlie	3.7% 80% Att.
Indice Fertilità	1.8	Vitalità vitelli	6.3%
		Vitalità figli delle figlie	7.5%

MORFOLOGIA 42 Allev. 90 Figlie 88% Att. MACE / 12-24

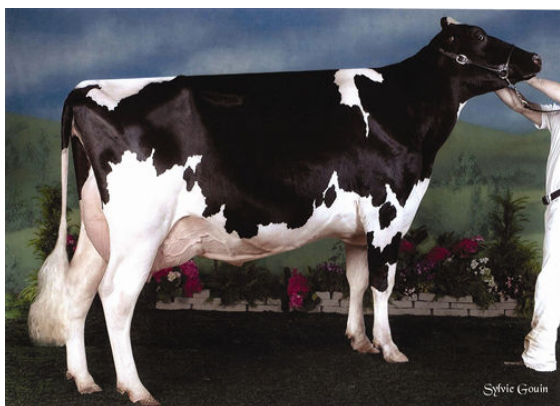
PTA Tipo	1.44	Struttura	0.76
Mammella	1.50	Caratteri da Latte	0.47
Arti e Piedi	0.71		



GERANETTE BOLTON LAURE
DAM



GERANETTE F B I LAURIE
GRANDDAM



RUBIS FREELANCE LORY
THIRD DAM