



DYMENTHOLM S SYMPATICO \*RC  
 VAL-BISSON SHOTTLE IMELDA EX-91-6YR-CAN 11\*  
 PICSTON SHOTTLE  
 VAL-BISSON GOLDWYN MAYA VG-88-6YR-CAN 41\*  
 BRAEDAILE GOLDWYN  
 VAL-BISSON FINLEY DREAM VG-87-6YR-CAN 14\*

**GTPI 2087**

GP-CAN TD RC TL TY TV HH1F HH2F HH3C HH4F HH5F HH6F HCDF HMWF

Reg. #: HOCANM108109390 aAa: 312546 DMS: 135  
 Data nascita: 05/18/2013 Kappa Caseina: AB Beta Caseina: A1A2

PRODUZIONE		1589 Allev.	3408 Figlie	99% Att.	MACE-G / 12-24				
Latte lbs	-962	Grasso lbs	25	Grasso %	+0.25	Proteina lbs	-20	Proteina %	+0.04
NM\$	-136	CM\$	-124	FM\$	-187	GM\$	-148	DWP\$	-283
Efficienza Alimentare	-40	RFI	193	Risparmio Sostanza Secca	-397	Efficienza Metano	96		

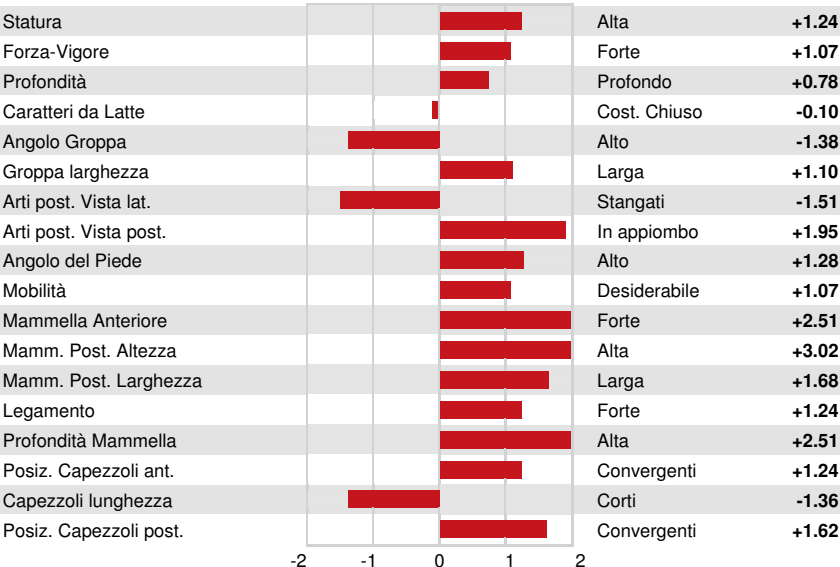
EVM Figlie in Canada Latte **23,381 lbs** Grasso **973 lbs** Proteina **751 lbs**

**TRATTI GESTIONALI** Immunity **90**

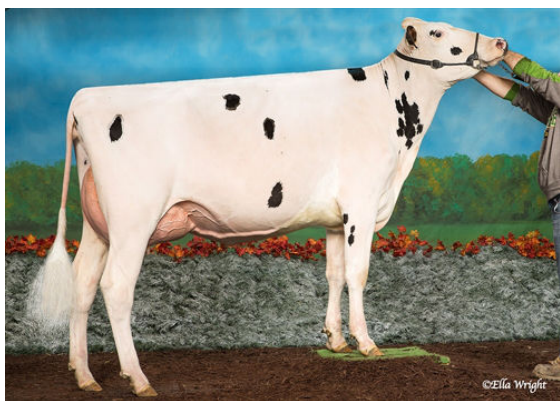
Vita produttiva	-1.5	Immunità vitelli	99
Cellule somatiche	2.69	Tasso Concepimento Vacche	-2.5
Fertilità Figlie	-0.6	Tasso Concepimento Manze	2.1
Ind. Sopravvivenza	-3.3	Facilità al parto	2.5% 96% Att.
Ind. Sopravvivenza Manze	0.4	Facilità al parto delle figlie	3.9% 94% Att.
Indice Fertilità	-0.7	Vitalità vitelli	5.6%
		Vitalità figli delle figlie	5.9%

**MORFOLOGIA** 1085 Allev. 2056 Figlie 98% Att. MACE / 12-24

PTA Tipo	1.76	Struttura	1.35
Mammella	2.07	Caratteri da Latte	-0.13
Arti e Piedi	1.04		



GASTLOSEN INTEGRAL LAYLANI



SUNNYHOME INTEGRAL MARCIE



DESLACS INTEGRAL ANARICK