



CALVING EASE

MAINSTREAM MANIFOLD

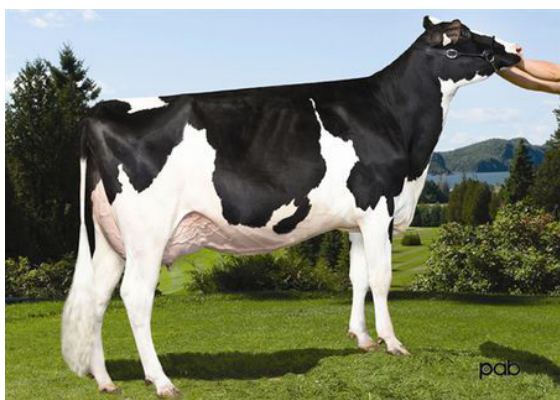
LES091 BAXTER MODEL RUBIS VG-88-5YR-CAN 12*

EMERALD-ACR-SA T-BAXTER

LES091 GOLDWYN MODEL IRIS EX-90-6YR-CAN 8*

BRAEDALE GOLDWYN

COMESTAR MODEL IRIS INCOME VG-85-4YR-CAN 14*



LES091 BAXTER MODEL RUBIS
Dam

GTPI 2256

G-CAN TD TR TL TY TV HH1F HH2F HH3F HH4F HH5F HH6F HCDF HMWF

Reg. #: HOCANM106505965

aAa: 153246

DMS: 135

Data nascita: 09/16/2010

Kappa Caseina: AB

Beta Caseina: A1A2

PRODUZIONE 591 Allev. 1065 Figlie 97% Att. MACE-G / 12-24

| Latte lbs | Grasso lbs | Grasso % | Proteina lbs | Proteina % |
|-----------------------|------------|--------------------------|-------------------|------------|
| 539 | 30 | +0.04 | 30 | +0.05 |
| NM\$ 332 | CM\$ 341 | FM\$ 265 | GM\$ 345 | DWP\$ 356 |
| Efficienza Alimentare | RFI | Risparmio Sostanza Secca | Efficienza Metano | |
| 103 | 50 | 39 | 101 | |

EVM Figlie in Canada Latte **25,846 lbs** Grasso **982 lbs** Proteina **832 lbs**

TRATTI GESTIONALI

Immunity 87

| | | | |
|--------------------------|------|--------------------------------|---------------|
| Vita produttiva | 1.5 | Immunità vitelli | 91 |
| Cellule somatiche | 2.93 | Tasso Concepimento Vacche | 0.8 |
| Fertilità Figlie | 0.8 | Tasso Concepimento Manze | 1.7 |
| Ind. Sopravvivenza | 0.1 | Facilità al parto | 1.9% 94% Att. |
| Ind. Sopravvivenza Manze | 0.3 | Facilità al parto delle figlie | 3.1% 88% Att. |
| Indice Fertilità | 0.9 | Vitalità vitelli | 6.0% |
| | | Vitalità figli delle figlie | 7.5% |

MORFOLOGIA

69 Allev. 125 Figlie 93% Att.

MACE / 12-24

| | | | |
|--------------|-------|--------------------|-------|
| PTA Tipo | -0.16 | Struttura | -0.59 |
| Mammella | -0.49 | Caratteri da Latte | -0.29 |
| Arti e Piedi | -0.21 | | |

| | | | |
|------------------------|--|------------------|-------|
| Statura | | Bassa | -0.92 |
| Forza-Vigore | | Debole | -0.15 |
| Profondità | | Poco profondo | -0.06 |
| Caratteri da Latte | | Cost. Aperto | +0.45 |
| Angolo Groppa | | Alto | -0.57 |
| Groppa larghezza | | Stretta | -0.33 |
| Arti post. Vista lat. | | Stangati | -0.09 |
| Arti post. Vista post. | | Vaccini | -0.56 |
| Angolo del Piede | | Basso | -0.97 |
| Mobilità | | Non desiderabile | -0.30 |
| Mammella Anteriore | | Debole | -0.14 |
| Mamm. Post. Altezza | | Alta | +0.14 |
| Mamm. Post. Larghezza | | Larga | +0.11 |
| Legamento | | Debole | -1.90 |
| Profondità Mammella | | Bassa | -1.41 |
| Posiz. Capezzoli ant. | | Divergenti | -2.07 |
| Capezzoli lunghezza | | Corti | -0.04 |
| Posiz. Capezzoli post. | | Divergenti | -2.45 |