



CALVING EASE

LONG-LANGS OMAN OMAN  
 COMESTAR GOLDWYN LAVA VG-87-2YR-CAN 19\*  
 BRAEDALE GOLDWYN  
 LYLEHAVEN LILA Z EX-94-7YR-CAN 25\*  
 REGANCREST ELTON DURHAM  
 LYLEHAVEN FORM LAURA EX-94-3E-USA GMD DOM 8\*

### GTPI 2133

GP-CAN SP TD TR TL TY TV HH1F HH2F HH3F HH4F HH5F HH6F HCDC HMWF

Reg. #: HOCANM106363549 aAa: 234156 DMS: 345  
 Data nascita: 02/21/2010 Kappa Caseina: BB Beta Caseina: A1B

PRODUZIONE		4020 Allev.	11441 Figlie	99% Att.	MACE-G / 12-24				
Latte lbs	-663	Grasso lbs	3	Grasso %	+0.11	Proteina lbs	21	Proteina %	+0.17
NM\$	244	CM\$	266	FM\$	55	GM\$	320	DWP\$	262
Efficienza Alimentare	70	RFI	-23	Risparmio Sostanza Secca	268	Efficienza Metano	99		

EVM Figlie in Canada Latte **24,884 lbs** Grasso **955 lbs** Proteina **821 lbs**

### TRATTI GESTIONALI

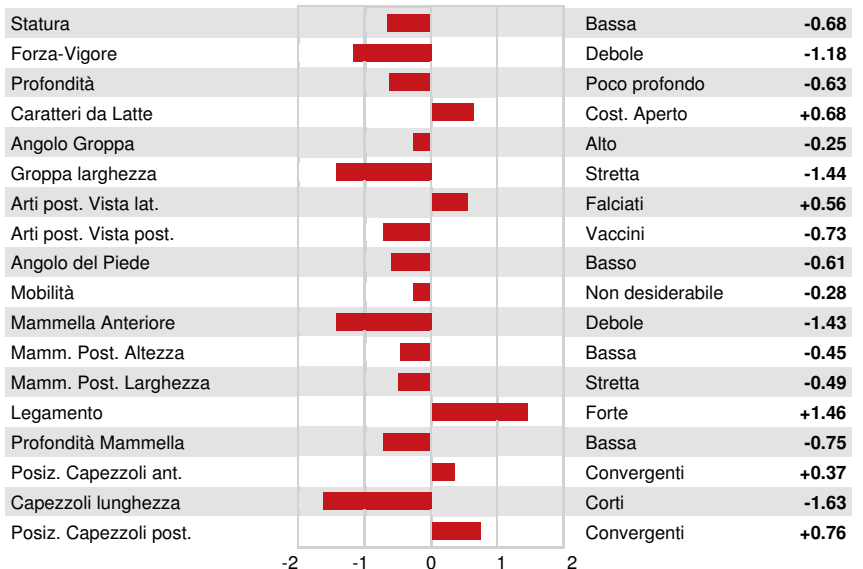
Immunity **88**

Vita produttiva	0.3	Immunità vitelli	95
Cellule somatiche	3.05	Tasso Concepimento Vacche	2.5
Fertilità Figlie	1.9	Tasso Concepimento Manze	3.0
Ind. Sopravvivenza	1.0	Facilità al parto	1.4% 98% Att.
Ind. Sopravvivenza Manze	0.3	Facilità al parto delle figlie	1.9% 97% Att.
Indice Fertilità	2.2	Vitalità vitelli	5.1%
		Vitalità figli delle figlie	6.5%

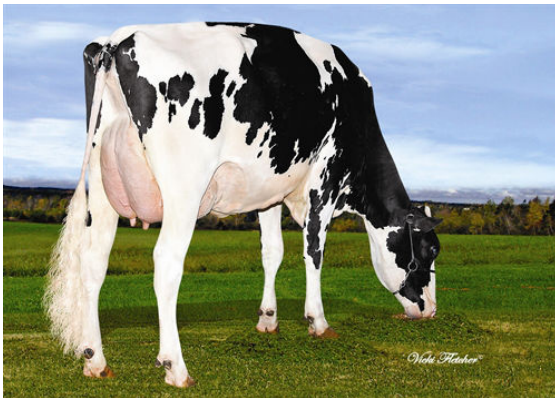
### MORFOLOGIA

2222 Allev. 4613 Figlie 97% Att. MACE / 12-24

PTA Tipo	-0.66	Struttura	-1.62
Mammella	-0.42	Caratteri da Latte	-0.83
Arti e Piedi	-0.28		



REDLODGE LAVAMAN PIPPA



VALRUEST LAVAMAN LILO



GEN-I-BEQ LAVAMAN BASILIC