



CALVING EASE

ENSENADA TABOO PLANET
 COMESTAR GOLDWYN LAVA VG-87-2YR-CAN 19*
 BRAEDALE GOLDWYN
 LYLEHAVEN LILA Z EX-94-7YR-CAN 25*
 REGANCREST ELTON DURHAM
 LYLEHAVEN FORM LAURA EX-94-3E-USA GMD DOM 8*

GTPI 2016

GP-CAN TD TL XIF TY TV HH1F HH2F HH3F HH4F HH5F HH6F HCDC HMWF

Reg. #: HOCANM105889677 aAa: 132456 DMS: 123
 Data nascita: 08/11/2009 Kappa Caseina: AB Beta Caseina: A2B

PRODUZIONE 1419 Allev. 5742 Figlie 99% Att. MACE-G / 12-24

Latte lbs	Grasso lbs	Grasso %	Proteina lbs	Proteina %
-218	22	+0.12	7	+0.05
NM\$ 82	CM\$ 91	FM\$ 17	GM\$ 77	DWP\$
Efficienza Alimentare	RFI	Risparmio Sostanza Secca	Efficienza Metano	
53	-4	61	101	

EVM Figlie in Canada Latte **25,433 lbs** Grasso **981 lbs** Proteina **816 lbs**

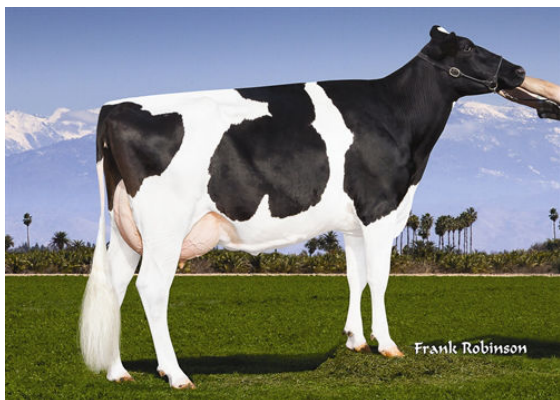
TRATTI GESTIONALI Immunity **93**

Vita produttiva	-1.4	Immunità vitelli	99
Cellule somatiche	2.93	Tasso Concepimento Vacche	-2.6
Fertilità Figlie	-1.2	Tasso Concepimento Manze	-1.2
Ind. Sopravvivenza	0.6	Facilità al parto	1.6% 99% Att.
Ind. Sopravvivenza Manze	0.3	Facilità al parto delle figlie	2.3% 96% Att.
Indice Fertilità	-1.7	Vitalità vitelli	5.2%
		Vitalità figli delle figlie	7.7%

MORFOLOGIA 553 Allev. 1085 Figlie 96% Att. MACE / 12-24

PTA Tipo	-0.08	Struttura	-0.38
Mammella	0.15	Caratteri da Latte	0.57
Arti e Piedi	-0.07		

Statura		Bassa	-0.32
Forza-Vigore		Forte	+0.11
Profondità		Profondo	+0.41
Caratteri da Latte		Cost. Aperto	+1.11
Angolo Groppa		Spiovente	+0.46
Groppa larghezza		Larga	+0.62
Arti post. Vista lat.		Falciati	+2.31
Arti post. Vista post.		Vaccini	-0.32
Angolo del Piede		Basso	-0.70
Mobilità		Desiderabile	+0.09
Mammella Anteriore		Debole	-0.71
Mamm. Post. Altezza		Bassa	-0.25
Mamm. Post. Larghezza		Larga	+1.50
Legamento		Forte	+1.79
Profondità Mammella		Bassa	-1.03
Posiz. Capezzoli ant.		Convergenti	+1.29
Capezzoli lunghezza		Corti	-1.29
Posiz. Capezzoli post.		Convergenti	+2.19



AIR-OSA HALAK 15389



AIR-OSA HALAK 15325



CHRIS-DA HALAK 420