



REGANCREST-MR DRHAM SAM
 STANTONS SHERICE VG-85-2YR-CAN 26*
 WA-DEL CONVINCER TL CV BY
 SHER-EST RUDOLPH STRESS VG-86-3YR-CAN 49*
 STARTMORE RUDOLPH
 SHER-EST THOR SOUP-TW VG-88-3YR-USA GMD DOM 1*

GTPI 1707

EX-92-CAN EXTRA TD TL XIF TY TV HH1F HH2F HH3F HH4F HH5F HH6F HCDF HMWF

Reg. #: HOCANM7746123 aAa: 321456 DMS: 135,123
 Data nascita: 08/03/2005 Kappa Caseina: BB Beta Caseina: A2A2

PRODUZIONE 9804 Allev. 35894 Figlie 98% Att. MACE-G / 12-24

Latte lbs	Grasso lbs	Grasso %	Proteina lbs	Proteina %
-916	22	+0.23	-22	+0.03
NM\$ -109	CM\$ -107	FM\$ -131	GM\$ -154	DWP\$
Efficienza Alimentare 11	RFI -64	Risparmio Sostanza Secca 141	Efficienza Metano 100	

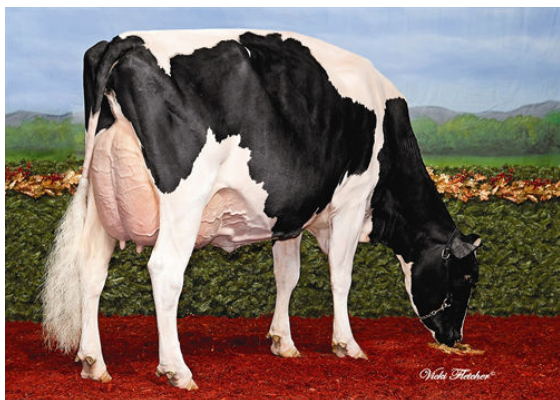
EVM Figlie in Canada Latte **25,152 lbs** Grasso **969 lbs** Proteina **800 lbs**

TRATTI GESTIONALI Immunity 86

Vita produttiva	-2.2	Immunità vitelli	87
Cellule somatiche	3.08	Tasso Concepimento Vacche	-5.7
Fertilità Figlie	-2.8	Tasso Concepimento Manze	-2.3
Ind. Sopravvivenza	0.1	Facilità al parto	1.9% 95% Att.
Ind. Sopravvivenza Manze	-0.5	Facilità al parto delle figlie	2.6% 92% Att.
Indice Fertilità	-4.0	Vitalità vitelli	4.8%
		Vitalità figli delle figlie	5.8%

MORFOLOGIA 6509 Allev. 22612 Figlie 94% Att. MACE / 12-24

PTA Tipo	0.04	Struttura	-0.51
Mammella	-0.55	Caratteri da Latte	0.28
Arti e Piedi	-0.82		



WALNUTLAWN STEADY JULIA



PHILLHAVEN STEADY BREEZE



VAUDAL STEADY LILLY ANNE