



DES COTEAUX ROB

LA SAPINIÈRE FACYBER VG-88-3YR-CAN

FOREVER SCHOON PERFECTER

LA SAPINIÈRE FACYBEYÀ EX-90-2E-CAN

PALMYRA TRI-STAR REALITYÂ

LA SAPINIÈRE FACYBE VG-86-5YR-CAN

GPTI 465

TF AMF

AH1F AH2F AHCF

Reg. #: AYCANNM111432820

aAa: 543621

DMS:

Data nascita: 09/27/2019

Kappa Caseina: AA

Beta Caseina: A1A2

PRODUZIONE

32 Allev. 63 Figlie 74% Att.

MACE-G / 12-24

| Latte lbs | Grasso lbs | Grasso % | Proteina lbs | Proteina % |
|-----------|------------|----------|--------------|------------|
| 20 | 30 | +0.17 | 21 | +0.12 |
| NM\$ 203 | CM\$ 213 | FM\$ 109 | GM\$ 174 | |

TRATTI GESTIONALI

Immunity 101

| | | | |
|--------------------|------|---------------------------|-----|
| Vita produttiva | 0.7 | Immunità vitelli | 104 |
| Cellule somatiche | 3.05 | Tasso Concepimento Vacche | 0.0 |
| Fertilità Figlie | -0.6 | Tasso Concepimento Manze | 0.3 |
| Ind. Sopravvivenza | 0.3 | | |

MORFOLOGIA

23 Allev. 37 Figlie 53% Att.

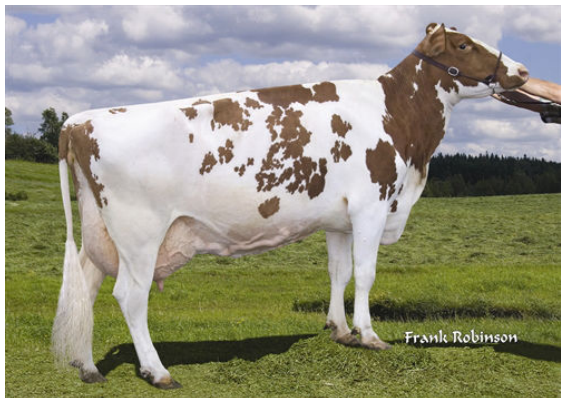
ABA-G

| PTA Tipo | 0.0 | | |
|-----------------------|------|---------------|------|
| Statura | -0.7 | Bassa | -0.7 |
| Forza-Vigore | +1.5 | Forte | +1.5 |
| Profondità | -0.6 | Poco profondo | -0.6 |
| Caratteri da Latte | -0.4 | Cost. Chiuso | -0.4 |
| Angolo Groppa | -0.5 | Alto | -0.5 |
| Groppa larghezza | 0.0 | Stretta | 0.0 |
| Arti post. Vista lat. | -0.3 | Stangati | -0.3 |
| Angolo del Piede | 0.0 | Basso | 0.0 |
| Mammella Anteriore | +2.3 | Forte | +2.3 |
| Mamm. Post. Altezza | -0.2 | Bassa | -0.2 |
| Mamm. Post. Larghezza | +0.2 | Larga | +0.2 |
| Legamento | -0.6 | Debole | -0.6 |
| Profondità Mammella | +0.6 | Alta | +0.6 |
| Posiz. Capezzoli ant. | +0.4 | Convergenti | +0.4 |
| Capezzoli lunghezza | -2.2 | Corti | -2.2 |



LA SAPINIÈRE FACY-B

FOURTH DAM



LA SAPINIÈRE FACY

FIFTH DAM