



KAMOURASK VOLVO  
 DUO STAR AMICALE VG-87-3YR-CAN 7\*  
 PALMYRA TRI-STAR REALITY  
 DUO STAR AMOUR EX-94-2E-CAN 9\*  
 MARGOT CALIMERO  
 LACHUTE ROAD H S SALEM VG-89-6YR-CAN 8\*

**GPTI 448**

EX AMC	AH1F AH2C AHCC		
Reg. #: AYCANN109844514	aAa: 165243	DMS: 246	
Data nascita: 04/19/2016	Kappa Caseina: AA	Beta Caseina: A2A2	

<b>PRODUZIONE</b>	469 Allev.	1334 Figlie	94% Att.	MACE-G / 12-24	
Latte lbs	662	Grasso lbs	5	Grasso %	-0.12
Proteina lbs	19	Proteina %	-0.01		
NM\$ 181	CM\$ 181	FM\$ 184	GM\$ 139		

EVM Figlie in Canada Latte **18,743 lbs** Grasso **744 lbs** Proteina **606 lbs**

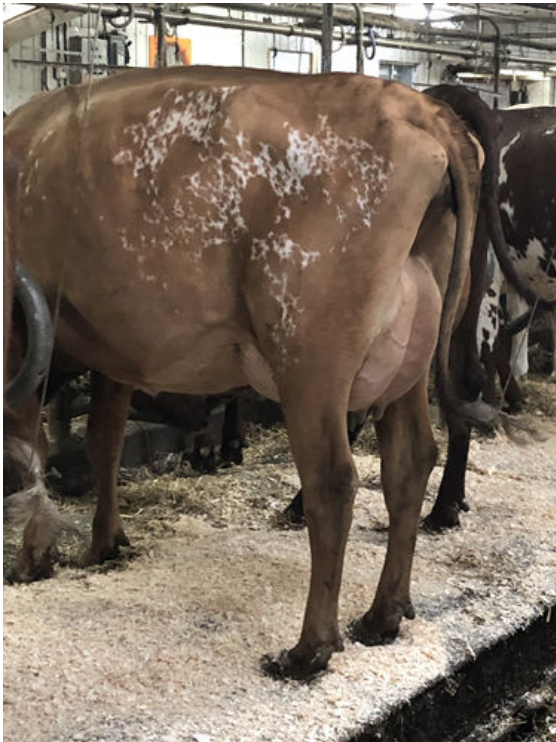
<b>TRATTI GESTIONALI</b>	Immunity <b>103</b>	
Vita produttiva	2.0	Immunità vitelli <b>106</b>
Cellule somatiche	2.96	Tasso Concepimento Vacche <b>-1.5</b>
Fertilità Figlie	-0.8	Tasso Concepimento Manze <b>0.3</b>
Ind. Sopravvivenza	-2.1	

<b>MORFOLOGIA</b>	215 Allev.	624 Figlie	91% Att.	ABA-G
PTA Tipo	0.4			

Statura		Alta	+2.3
Forza-Vigore		Debole	-0.5
Profondità		Profondo	+0.3
Caratteri da Latte		Cost. Aperto	+1.3
Angolo Groppa		Alto	-0.2
Groppa larghezza		Larga	+0.1
Arti post. Vista lat.		Stangati	-0.3
Angolo del Piede		Alto	+0.1
Mammella Anteriore		Debole	-1.6
Mamm. Post. Altezza		Bassa	-0.2
Mamm. Post. Larghezza		Stretta	0.0
Legamento		Forte	+1.7
Profondità Mammella		Alta	+0.4
Posiz. Capezzoli ant.		Convergenti	+0.2
Capezzoli lunghezza		Corti	-1.4



BELLEROUTE TUXEDO RIHANA  
 DAUGHTER



LA CROISEE TUXEDO FLASH