



GENIAL SITUATION

KAMOURASKA JUPI UBY VG-86-3YR-CAN 7*

KILDARE JUPITER

KAMOURASKA PETERSLUND RUBY VG-87-3YR-CAN 10*

PETERSLUND

KAMOURASKA JERRY VIRVANA EX-90-5YR-CAN 9*

GPTI 483

TF AMF

AH1C AH2F AHCF

Reg. #: AYCANN107821541

aAa: 243156

DMS: 234

Data nascita: 01/03/2013

Kappa Caseina: AA

Beta Caseina: A2A2

PRODUZIONE

469 Allev. 1807 Figlie 92% Att.

MACE-G / 12-24

Latte lbs	Grasso lbs	Grasso %	Proteina lbs	Proteina %
831	17	-0.09	34	+0.04
NM\$ 325	CM\$ 328	FM\$ 286	GM\$ 312	

EVM Figlie in Canada Latte **18,937 lbs** Grasso **783 lbs** Proteina **627 lbs**

TRATTI GESTIONALI

Immunity 95

Vita produttiva	1.8	Immunità vitelli	99
Cellule somatiche	3.10	Tasso Concepimento Vacche	-1.5
Fertilità Figlie	0.5	Tasso Concepimento Manze	-0.6
Ind. Sopravvivenza	0.1		

MORFOLOGIA

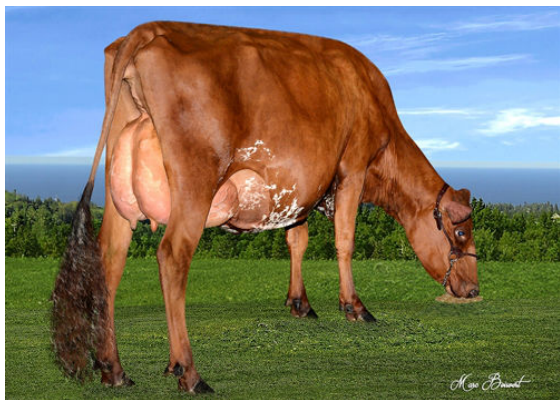
244 Allev. 685 Figlie 87% Att.

ABA-G

PTA Tipo	0.2		
Statura		Bassa	-0.6
Forza-Vigore		Debole	-0.3
Profondità		Poco profondo	-0.3
Caratteri da Latte		Cost. Chiuso	0.0
Angolo Groppa		Spiovente	+0.3
Groppa larghezza		Stretta	-0.3
Arti post. Vista lat.		Stangati	0.0
Angolo del Piede		Alto	+0.6
Mammella Anteriore		Forte	+1.3
Mamm. Post. Altezza		Alta	+0.3
Mamm. Post. Larghezza		Larga	+0.1
Legamento		Forte	+1.2
Profondità Mammella		Alta	+0.3
Posiz. Capezzoli ant.		Convergenti	+0.1
Capezzoli lunghezza		Corti	-0.6



DES ROCHES BIGSTAR DOLCE



DES ROCHES BIGSTAR DOLCE