



**PROGENESIS DEVOUR**

JX VIERRA DRIZELLA {5} VG-87%-3YR-USA

JX VIERRA ELVIS {6}

JX VIERRA DORY {4} DES-78%-4YR-USA

**PROGENESIS SKYLER**

JX SCHULTZ VANDRELL DEXXIE {3} DES-78%-3YR-USA

**GPA LPI +2072 PRO\$ 2552** JH1F JNSF

Reg. #: JE840M3250243254

aAa: 435261

DMS:

Data nascita: 02/16/2023

Kappa Caseina: BB

Beta Caseina: A2A2

**PRODUZIONE** G Allev. G Figlie 61% Att. GPA 24\*DEC

Latte kg	Grasso kg	Grasso %	Proteina kg	Proteina %
<b>1343</b>	<b>94</b>	<b>+0.32</b>	<b>63</b>	<b>+0.13</b>

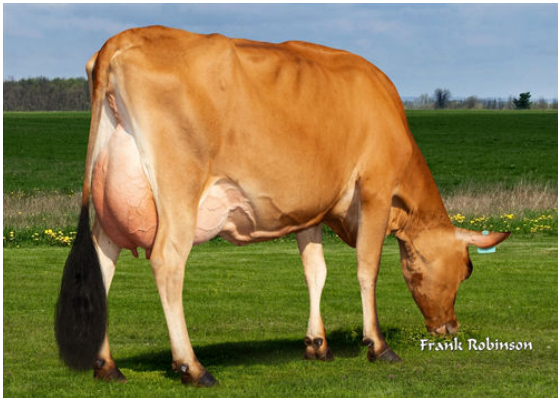
**TRATTI GESTIONALI** **Immunity 103**

Longevità	<b>102</b>	Immunità vitelli	<b>106</b>
Cellule somatiche	<b>102</b>	Facilità al parto	<b>103</b>
Fertilità delle figlie	<b>98</b>	Facilità al parto delle figlie	<b>101</b>
Punteggio Condizione Corporea	<b>94</b>	Velocità di mungitura	<b>104</b>
Resistenza alle Mastiti	<b>101</b>	Temperamento	<b>99</b>
Persistenza Lattazione	<b>99</b>	Resistenza Malattie Metaboliche	<b>100</b>

**MORFOLOGIA** G Allev. G Figlie 50% Att. GPA 24\*DEC

Tipo	<b>6</b>	Forza Produttiva	<b>3</b>
Apparato Mammario	<b>6</b>	Groppa	<b>0</b>
Arti e piedi	<b>0</b>		

Profondità Mammella		Bassa	<b>0</b>
Qualità del Tessuto		Carnoso	<b>-2</b>
Legamento		Forte	<b>3</b>
Mammella Anteriore		Forte	<b>5</b>
Posiz. Capezzoli ant.		Convergenti	<b>3C</b>
Mamm. Post. Altezza		Alta	<b>6</b>
Mamm. Post. Larghezza		Larga	<b>4</b>
Posiz. Capezzoli post.		Convergenti	<b>1C</b>
Lunghezza Capezzoli		Lunghi	<b>3L</b>
Angolo del Piede		Alto	<b>5</b>
Altezza Tallone		Basso	<b>-3</b>
Qualità dell' Ossatura		Grosso	<b>0</b>
Arti post. Vista lat.		Stangati	<b>3S</b>
Arti post. Vista post.		In appiombato	<b>1</b>
Statura		Bassa	<b>0</b>
Larghezza torace		Larga	<b>2</b>
Profondità		Poco profondo	<b>-1</b>
Angolosità		Angolosa	<b>9</b>
Forza dei Lombi		Debole	<b>-3</b>
Angolo Groppa		Alto	<b>0</b>
Larghezza agli Ischi		Larga	<b>2</b>



JX VIERRA DORY {4}

GRANDDAM



JX VIERRA DORY {4}

GRANDDAM



JX SCHULTZ VANDRELL DEXXIE {3}

THIRD DAM