



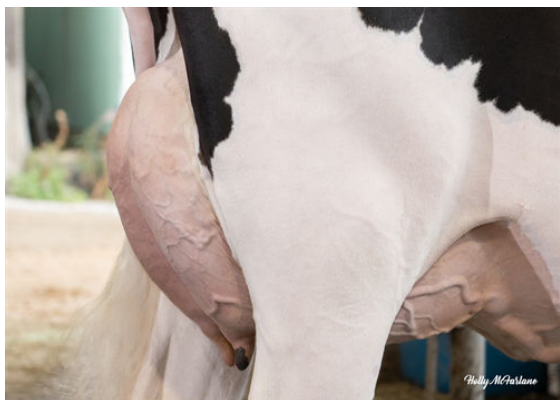
WESTCOAST GD BLAKELY  
 COOKIECUTTER FANCA HOCCO VG-86-2YR-CAN  
 BADGER SSI LUCIA FANECA  
 COOKIECUTTER HOPELYNN EX-90-2E-USA DOM  
 BLUMENFELD JEDI REASON  
 COOKIECUTTER RUBI HOMEY EX-91-2E-USA DOM

**GPA LPI +3801 PRO\$ 2716**

DPF RDF BLF CNF BYF MWF CVF HH1F HH2F HH3F HH4F HH5C HH6F HCDF HMWF

Reg. #: HOCANM14567286 aAa: 234165 DMS:  
 Data nascita: 08/12/2023 Kappa Caseina: BB Beta Caseina: A2A2

PRODUZIONE		GPA 24*DEC		
G Alliev.	G Figlie	80% Att.		
Latte kg <b>336</b>	Grasso kg <b>108</b>	Grasso % <b>+0.81</b>	Proteina kg <b>46</b>	Proteina % <b>+0.28</b>
Efficienza Alimentare <b>104</b>	Condizione Corporea <b>92</b>	Efficienza Metano <b>114</b>		



COOKIECUTTER FANCA HOCCO  
DAM

TRATTI GESTIONALI		Immunity 115
Longevità	<b>105</b>	Immunità vitelli <b>111</b>
Cellule somatiche	<b>108</b>	Facilità al parto <b>98</b>
Fertilità delle figlie	<b>102</b>	Facilità al parto delle figlie <b>103</b>
Punteggio Condizione Corporea	<b>98</b>	Velocità di mungitura <b>105</b>
Resistenza alle Mastiti	<b>109</b>	Temperamento <b>105</b>
Persistenza Lattazione	<b>97</b>	Resistenza Malattie Metaboliche <b>106</b>



COOKIECUTTER FANCA HOCCO  
DAM

MORFOLOGIA		GPA 24*DEC	
G Alliev.	G Figlie	76% Att.	
Tipo	<b>11</b>	Forza Produttiva	<b>7</b>
Apparato Mammario	<b>9</b>	Groppa	<b>8</b>
Arti e piedi	<b>5</b>		

Profondità Mammella			Alta	<b>5A</b>
Qualità del Tessuto			Spugnoso	<b>2</b>
Legamento			Debole	<b>0</b>
Mammella Anteriore			Forte	<b>9</b>
Posiz. Capezzoli ant.			Convergenti	<b>7C</b>
Mamm. Post. Altezza			Alta	<b>4</b>
Mamm. Post. Larghezza			Larga	<b>7</b>
Posiz. Capezzoli post.			Convergenti	<b>2C</b>
Lunghezza Capezzoli			Lunghi	<b>3L</b>
Angolo del Piede			Alto	<b>2</b>
Altezza Tallone			Alto	<b>4</b>
Qualità dell' Ossatura			Fine	<b>3</b>
Arti post. Vista lat.			Falciati	<b>2F</b>
Arti post. Vista post.			In appiombato	<b>2</b>
Statura			Alta	<b>5A</b>
Larghezza torace			Larga	<b>4</b>
Profondità			Profondo	<b>4</b>
Angolosità			Angolosa	<b>5</b>
Forza dei Lombi			Forte	<b>6</b>
Angolo Groppa			Spiovente	<b>1S</b>
Larghezza agli Ischi			Larga	<b>8</b>



COOKIECUTTER HOPELYNN  
GRANDDAM

-10 -5 0 5 10