



WESTCOAST ALCOVE
 WALNUTLAWN LAMBDA BRIGHT VG-87-2YR-CAN
 FARNEAR DELTA-LAMBDA
 WALNUTLAWN ALLIGATOR BRIAR VG-88-3YR-CAN
 STANTONS ALLIGATOR
 WALNUTLAWN ABBOTT BREEZE EX-91-3E-CAN

GPA LPI +3801 PRO\$ 2289

DPF RDF BLF CNF BYF MWF CVF HH1F HH2F HH3F HH4F HH5F HH6F HCDF HMWF

Reg. #: HOCANM14766540

aAa: 231465

DMS:

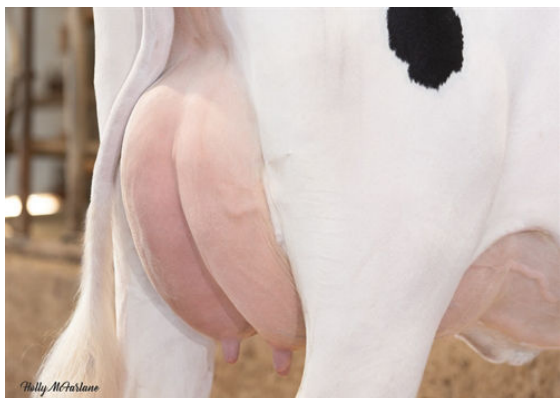
Data nascita: 08/02/2023

Kappa Caseina: AA

Beta Caseina: A2A2

PRODUZIONE G Allev. G Figlie 85% Att. GPA 24*DEC

Latte kg 1194	Grasso kg 97	Grasso % +0.43	Proteina kg 65	Proteina % +0.19
Efficienza Alimentare 101	Condizione Corporea 94	Efficienza Metano 97		



WALNUTLAWN LAMBDA BRIGHT
DAM

TRATTI GESTIONALI Immunity **100**

Longevità	106	Immunità vitelli	103
Cellule somatiche	98	Facilità al parto	100
Fertilità delle figlie	103	Facilità al parto delle figlie	101
Punteggio Condizione Corporea	100	Velocità di mungitura	97
Resistenza alle Mastiti	98	Temperamento	99
Persistenza Lattazione	97	Resistenza Malattie Metaboliche	100

MORFOLOGIA G Allev. G Figlie 82% Att. GPA 24*DEC

Tipo	14	Forza Produttiva	13
Apparato Mammario	6	Groppa	10
Arti e piedi	13		



WALNUTLAWN LAMBDA BRIGHT
DAM

Profondità Mammella		Bassa	2B
Qualità del Tessuto		Spugnoso	3
Legamento		Forte	4
Mammella Anteriore		Forte	4
Posiz. Capezzoli ant.		Divergenti	0
Mamm. Post. Altezza		Alta	5
Mamm. Post. Larghezza		Larga	14
Posiz. Capezzoli post.		Divergenti	0
Lunghezza Capezzoli		Corti	3C
Angolo del Piede		Alto	1
Altezza Tallone		Alto	4
Qualità dell' Ossatura		Fine	3
Arti post. Vista lat.		Falciati	8F
Arti post. Vista post.		In appiombato	5
Statura		Bassa	0
Larghezza torace		Larga	8
Profondità		Profondo	7
Angolosità		Angolosa	10
Forza dei Lombi		Forte	6
Angolo Groppa		Spiovente	7S
Larghezza agli Ischi		Larga	6



WALNUTLAWN ABBOTT BREEZE
THIRD DAM