



SIEMERS BRAVE  
 PROGENESIS PYRAMID MOLINA VG-85-3YR-CAN  
 PROGENESIS PYRAMID  
 PROGENESIS TOPNOTCH MACIE GP-83-2YR-CAN 1\*  
 PROGENESIS TOPNOTCH  
 PROGENESIS DUKE MELEE VG-87-5YR-USA 9\*

**GPA LPI +3537 PRO\$ 2574**

DPF MFF RDF BLF BYF MWF CVF HH1F HH2F HH3F HH4F HH5F HH6F HCDF HMWF

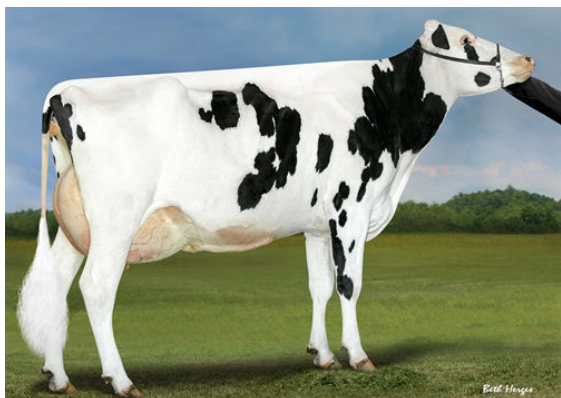
Reg. #: HOCANM14074677 aAa: 324165 DMS: 345,135  
 Data nascita: 04/19/2021 Kappa Caseina: AA Beta Caseina: A1A2

PRODUZIONE			GPA 24*DEC	
G Allev.	G Figlie	84% Att.		
Latte kg <b>788</b>	Grasso kg <b>76</b>	Grasso % <b>+0.39</b>	Proteina kg <b>58</b>	Proteina % <b>+0.24</b>
Efficienza Alimentare <b>109</b>	Condizione Corporea <b>97</b>	Efficienza Metano <b>92</b>		



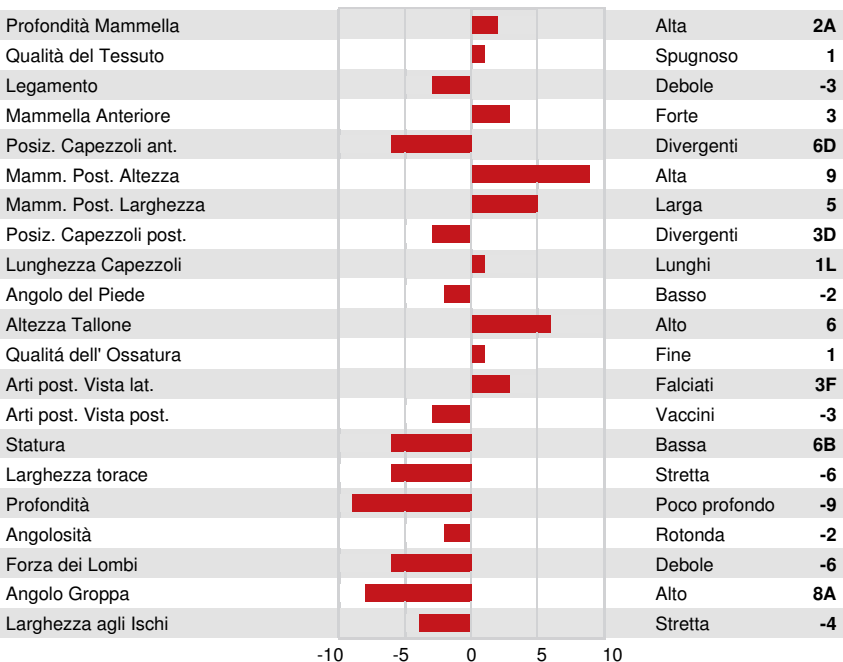
PROGENESIS TOPNOTCH MACIE  
 GRANDDAM

TRATTI GESTIONALI		Immunity	105
Longevità	<b>109</b>	Immunità vitelli	<b>99</b>
Cellule somatiche	<b>109</b>	Facilità al parto	<b>103</b>
Fertilità delle figlie	<b>100</b>	Facilità al parto delle figlie	<b>105</b>
Punteggio Condizione Corporea	<b>98</b>	Velocità di mungitura	<b>97</b>
Resistenza alle Mastiti	<b>108</b>	Temperamento	<b>104</b>
Persistenza Lattazione	<b>102</b>	Resistenza Malattie Metaboliche	<b>104</b>



PROGENESIS DUKE MELEE  
 THIRD DAM

MORFOLOGIA		GPA 24*DEC	
G Allev.	G Figlie	80% Att.	
Tipo	<b>1</b>	Forza Produttiva	<b>-7</b>
Apparato Mammario	<b>6</b>	Groppa	<b>-8</b>
Arti e piedi	<b>2</b>		



PEAK BOMBERO MAXIMA  
 FOURTH DAM