



PEAK HOTJOB
 PROGENESIS GTEE CABERNET RED VG-87-4YR-CAN
 WESTCOAST GUARANTEE
 HOLLENDALE JEDI CRIM-RED VG-88-5YR-USA 2*
 S-S-I MONTROSS JEDI
 RI-VAL-RE TG CRIMSON-RED VG-86-2YR-USA

GLPI +2993 PRO\$ 1336

DPF BKC RDF BLF BYF MWF CVF HH1F HH2F HH3F HH4F HH5F HH6F HCDF HMWF

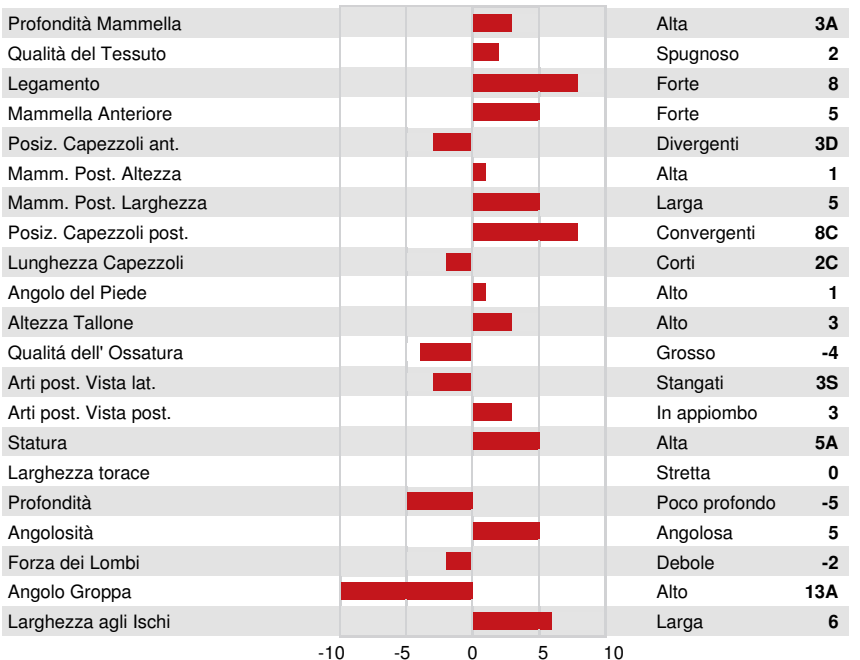
Reg. #: HOCANM13567622 aAa: 432561 DMS: 561,135
 Data nascita: 11/15/2019 Kappa Caseina: AB Beta Caseina: A2A2

PRODUZIONE		21 Allev. 41 Figlie 92% Att.			GEBV 24*DEC
Latte kg	756	Grasso kg	53	Grasso %	+0.20
Efficienza Alimentare	98	Condizione Corporea	96	Proteina kg	35
				Efficienza Metano	100
				Proteina %	+0.08

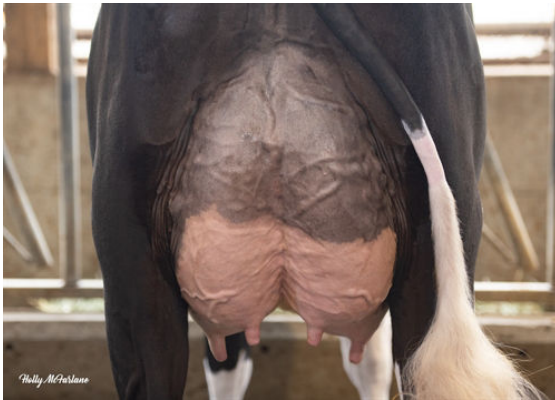
EVM Figlie in Canada Latte **13,471 kg** Grasso **583 kg** Proteina **445 kg**

TRATTI GESTIONALI		Immunity	100
Longevità	102	Immunità vitelli	94
Cellule somatiche	101	Facilità al parto	103
Fertilità delle figlie	102	Facilità al parto delle figlie	108
Punteggio Condizione Corporea	101	Velocità di mungitura	100
Resistenza alle Mastiti	105	Temperamento	98
Persistenza Lattazione	90	Resistenza Malattie Metaboliche	106

MORFOLOGIA		12 Allev. 29 Figlie 88% Att.		GEBV 24*DEC
Tipo	-1	Forza Produttiva		1
Apparato Mammario	4	Groppa		-8
Arti e piedi	-7	B+ o meglio		72



PROGENESIS CHAMPION PALAZZO
 DAUGHTER



PROGENESIS CHAMPION PALAZZO
 DAUGHTER



PROGENESIS CHAMPION TIANNA
 DAUGHTER