



SILVERRIDGE V TIMBERLAKE
 PROGENESIS ROBSON BARBARELLA
 BOMAZ ROBSON
 PROGENESIS DENVER BETSY VG-88-3YR-CAN 5*
 MR MOGUL DENVER 1426
 PES009 SUPERSIRE BREANNE 3*

GLPI +3223 PRO\$ 1881

DPF RDF BLF CNF XIF BYF MWF CVF HH1F HH2F HH3F HH4F HH5F HH6F HCDF HMWF

Reg. #: HOCANM13353688 aAa: 435216 DMS:
 Data nascita: 03/26/2019 Kappa Caseina: AA Beta Caseina: A2A2

PRODUZIONE 37 Allav. 102 Figlie 94% Att. **GEBV 24*DEC**

Latte kg 1685	Grasso kg 73	Grasso % +0.05	Proteina kg 87	Proteina % +0.22
Efficienza Alimentare 97	Condizione Corporea 100	Efficienza Metano 89		

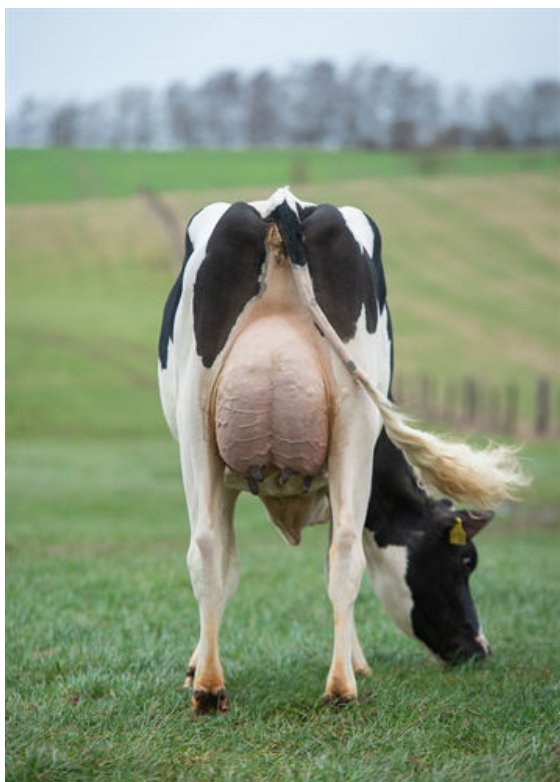
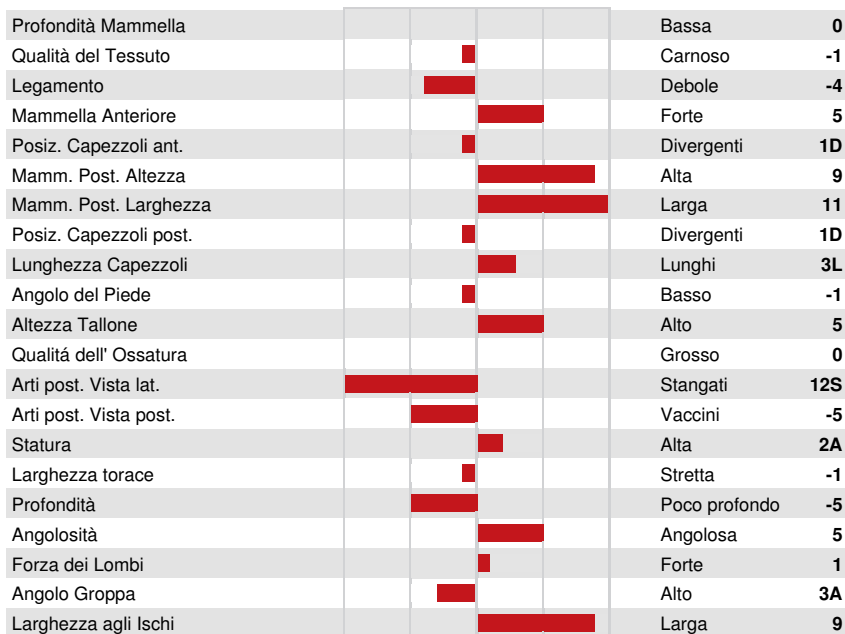
EVM Figlie in Canada Latte **12,805 kg** Grasso **521 kg** Proteina **424 kg**

TRATTI GESTIONALI **Immunity 99**

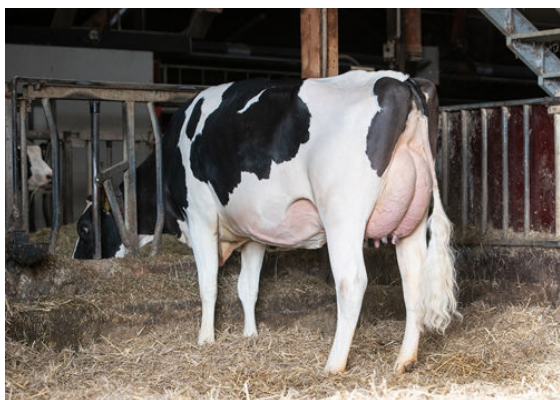
Longevità	101	Immunità vitelli	103
Cellule somatiche	101	Facilità al parto	103
Fertilità delle figlie	93	Facilità al parto delle figlie	104
Punteggio Condizione Corporea	96	Velocità di mungitura	95
Resistenza alle Mastiti	103	Temperamento	104
Persistenza Lattazione	90	Resistenza Malattie Metaboliche	101

MORFOLOGIA 36 Allav. 88 Figlie 91% Att. **GEBV 24*DEC**

Tipo	3	Forza Produttiva	1
Apparato Mammario	7	Groppa	2
Arti e piedi	-6	B+ o meglio	51



GAH PAOLA
DAUGHTER



GAH PAOLA
DAUGHTER