



MAVERICK-I CRUSH

OH-RIVER-SYC MOGAL BRYLAN VG-87-4YR-USA

MOUNTFIELD SSI DCY MOGUL

OH-RIVER-SYC MRDN BILLIE EX-91-4YR-USA

SULLY HART MERIDIAN

SANDY-VALLEY ATWD BARBIE EX-91-5YR-USA

GLPI +2699 PRO\$ 46

EX-92-CAN DPF RDF BLF CNF BYF MWF CVF HH1F HH2F HH3F HH4F HH5C HH6F HCDF HMWF

Reg. #: HO840M3135145001

aAa: 324165

DMS: 126

Data nascita: 03/10/2017

Kappa Caseina: BE

Beta Caseina: A1A2

PRODUZIONE 837 Allev. 2182 Figlie 99% Att. GEBV 24*DEC

Latte kg -164	Grasso kg -32	Grasso % -0.22	Proteina kg -8	Proteina % -0.02
Efficienza Alimentare 96	Condizione Corporea 97	Efficienza Metano 103		

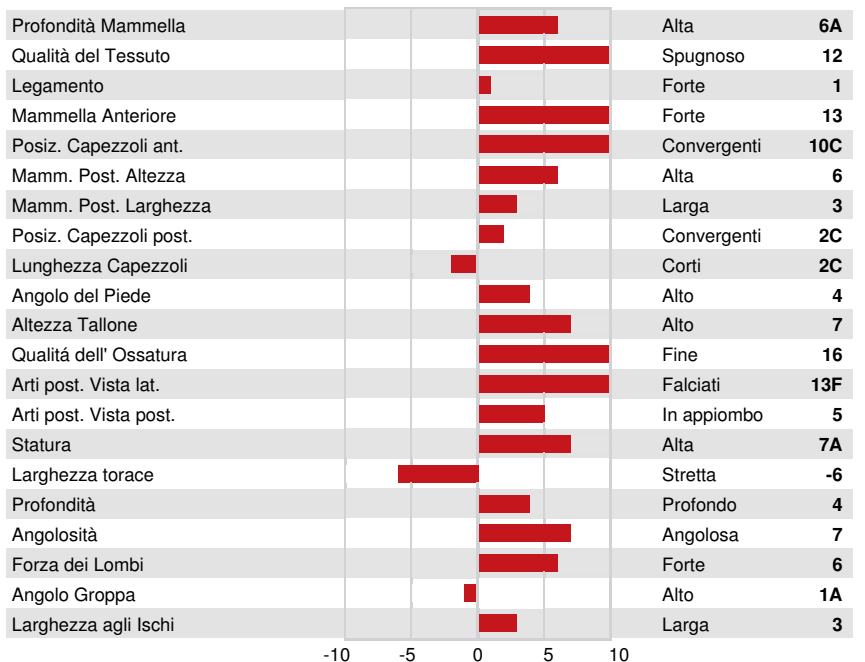
EVM Figlie in Canada Latte **13,064 kg** Grasso **508 kg** Proteina **420 kg**

TRATTI GESTIONALI Immunity **92**

Longevità	101	Immunità vitelli	105
Cellule somatiche	96	Facilità al parto	94
Fertilità delle figlie	100	Facilità al parto delle figlie	100
Punteggio Condizione Corporea	91	Velocità di mungitura	103
Resistenza alle Mastiti	94	Temperamento	104
Persistenza Lattazione	97	Resistenza Malattie Metaboliche	90

MORFOLOGIA 696 Allev. 1821 Figlie 99% Att. GEBV 24*DEC

Tipo	13	Forza Produttiva	3
Apparato Mammario	11	Groppa	3
Arti e piedi	12	B+ o meglio	89



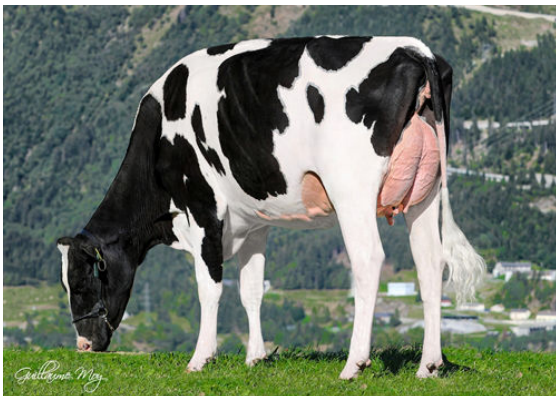
PANDA PURE GOLD RED

DAUGHTER



HOWARD-VIEW CRSBUL DISCODANCER

DAUGHTER



DG CRUSHABULL ATLANTIS

DAUGHTER