



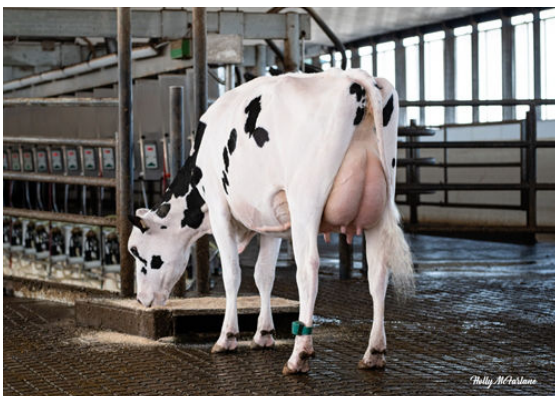
SEAGULL-BAY SILVER  
 STANTONS CAMEO APPEARANCE VG-85-2YR-CAN 10\*  
 BOLDI V S G ANTON  
 STANTONS SHAMROCK COCO CHANEL EX-90-8YR-CAN 6\*  
 LADYS-MANOR PL SHAMROCK  
 STANTONS FREDDIE CAMEO EX-91-3E-CAN 63\*



DANDYLAND ATEAM LALA  
 DAUGHTER



DUSOLEIL ATEAM SCARLETTE



FISHERVALE ATEAM OPRAH

**GLPI +2987 PRO\$ 1099**  
 VG-CAN DPF BLF CNF XIF BYF MWF CVF HH1F HH2F HH3F HH4F HH5F HH6F HCDF HMWF

Reg. #: HO840M3135087039 aAa: 432516 DMS: 345  
 Data nascita: 01/12/2016 Kappa Caseina: AB Beta Caseina: A2A2

PRODUZIONE		881 Alliev. 1997 Figlie 99% Att. GEBV 24*DEC							
Latte kg	1082	Grasso kg	55	Grasso %	+0.10	Proteina kg	39	Proteina %	+0.01
Efficienza Alimentare	99	Condizione Corporea	98	Efficienza Metano	109				

EVM Figlie in Canada Latte 13,385 kg Grasso 537 kg Proteina 430 kg

TRATTI GESTIONALI		Immunity	92
Longevità	99	Immunità vitelli	102
Cellule somatiche	94	Facilità al parto	99
Fertilità delle figlie	93	Facilità al parto delle figlie	100
Punteggio Condizione Corporea	92	Velocità di mungitura	103
Resistenza alle Mastiti	92	Temperamento	104
Persistenza Lattazione	106	Resistenza Malattie Metaboliche	94

MORFOLOGIA		848 Alliev. 1856 Figlie 99% Att. GEBV 24*DEC	
Tipo	8	Forza Produttiva	3
Apparato Mammario	8	Groppa	-5
Arti e piedi	6	B+ o meglio	68

