



LADYS-MANOR OCTOBERFEST
 MS HUE TANGO 57644 VG-86-2YR-USA 3*
 MR WELCOME HILL TANGO
 LOOKOUT PESCE EPIC HUE VG-86-3YR-USA 3*
 GENERATIONS EPIC
 COOKIECUTTER MOM HUE VG-88-2YR-CAN 21*

GLPI +2731 PRO\$ 1101

DPF RDF BLF CNF BYF MWF CVF HH1F HH2F HH3F HH4F HH5F HH6F HCDF HMWF

Reg. #: HOCANM12302930 aAa: 423165 DMS: 126
 Data nascita: 08/12/2015 Kappa Caseina: AB Beta Caseina: A1A2

PRODUZIONE 327 Alliev. 754 Figlie 99% Att. GEBV 24*DEC

Latte kg 434	Grasso kg 33	Grasso % +0.13	Proteina kg 34	Proteina % +0.16
Efficienza Alimentare 103	Condizione Corporea 95	Efficienza Metano 102		

EVM Figlie in Canada Latte **12,935 kg** Grasso **522 kg** Proteina **430 kg**

TRATTI GESTIONALI Immunity **100**

Longevità	101	Immunità vitelli	93
Cellule somatiche	109	Facilità al parto	100
Fertilità delle figlie	101	Facilità al parto delle figlie	105
Punteggio Condizione Corporea	110	Velocità di mungitura	91
Resistenza alle Mastiti	111	Temperamento	100
Persistenza Lattazione	96	Resistenza Malattie Metaboliche	105

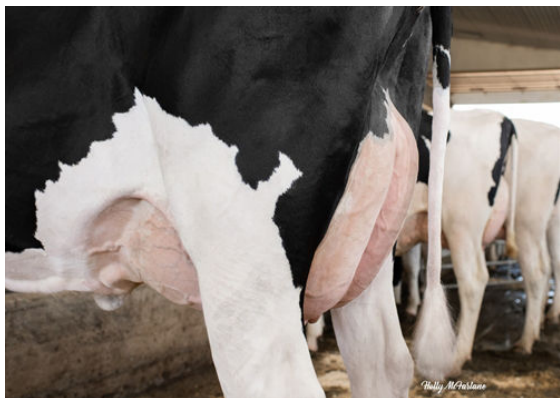
MORFOLOGIA 279 Alliev. 642 Figlie 98% Att. GEBV 24*DEC

Tipo	-7	Forza Produttiva	-4
Apparato Mammario	-1	Groppa	-3
Arti e piedi	-15	B+ o meglio	65

Profondità Mammella		Alta	9A
Qualità del Tessuto		Spugnoso	3
Legamento		Debole	-5
Mammella Anteriore		Forte	4
Posiz. Capezzoli ant.		Convergenti	4C
Mamm. Post. Altezza		Alta	2
Mamm. Post. Larghezza		Stretta	-6
Posiz. Capezzoli post.		Divergenti	1D
Lunghezza Capezzoli		Corti	7C
Angolo del Piede		Alto	3
Altezza Tallone		Alto	11
Qualità dell' Ossatura		Grosso	-9
Arti post. Vista lat.		Stangati	19S
Arti post. Vista post.		Vaccini	-2
Statura		Alta	8A
Larghezza torace		Larga	8
Profondità		Poco profondo	-6
Angolosità		Rotonda	-8
Forza dei Lombi		Debole	-5
Angolo Groppa		Alto	3A
Larghezza agli Ischi		Larga	2



WESTCOAST FORTUNE GOLDIE 5870



PROGENESIS FORTUNE PALAU