



RICHMOND-FD EL BOMBERO
 SANDY-VALLEY MORGAN CALVARY VG-88-3YR-USA
 S-S-I BOOKEM MORGAN
 LARCREST CALIA VG-86-2YR-USA
 ROYLANE SOGRA ROBUST
 LARCREST COMETS VG-87-5YR-USA 9*

GLPI +2983 PRO\$ 1015

DPF RDF BLF CNF XIF BYF MWF CVF HH1F HH2F HH3F HH4F HH5F HH6F HCDF HMWF

Reg. #: HO840M3014562015 aAa: 234156 DMS: 234,123
 Data nascita: 12/27/2014 Kappa Caseina: EE Beta Caseina: A1A1

PRODUZIONE 582 Allev. 971 Figlie 99% Att. **GEBV 24*DEC**

Latte kg 1670	Grasso kg 30	Grasso % -0.28	Proteina kg 45	Proteina % -0.08
Efficienza Alimentare 93	Condizione Corporea 103	Efficienza Metano 93		

EVM Figlie in Canada Latte **12,796 kg** Grasso **496 kg** Proteina **412 kg**

TRATTI GESTIONALI

Immunity 97

Longevità	103	Immunità vitelli	91
Cellule somatiche	101	Facilità al parto	97
Fertilità delle figlie	103	Facilità al parto delle figlie	102
Punteggio Condizione Corporea	94	Velocità di mungitura	99
Resistenza alle Mastiti	100	Temperamento	100
Persistenza Lattazione	102	Resistenza Malattie Metaboliche	103

MORFOLOGIA

552 Allev. 990 Figlie 98% Att.

GEBV 24*DEC

Tipo	2	Forza Produttiva	4
Apparato Mammario	0	Groppa	2
Arti e piedi	3	B+ o meglio	65

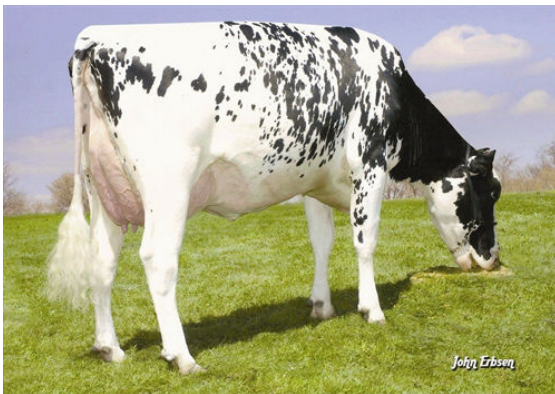
Profondità Mammella		Bassa	6B
Qualità del Tessuto		Spugnoso	6
Legamento		Forte	6
Mammella Anteriore		Debole	-5
Posiz. Capezzoli ant.		Convergenti	4C
Mamm. Post. Altezza		Alta	4
Mamm. Post. Larghezza		Larga	5
Posiz. Capezzoli post.		Divergenti	1D
Lunghezza Capezzoli		Corti	1C
Angolo del Piede		Basso	-7
Altezza Tallone		Basso	-2
Qualità dell' Ossatura		Fine	8
Arti post. Vista lat.		Falciati	5F
Arti post. Vista post.		Vaccini	-2
Statura		Alta	3A
Larghezza torace		Stretta	-2
Profondità		Profondo	5
Angolosità		Angolosa	5
Forza dei Lombi		Debole	0
Angolo Groppa		Spiovente	3S
Larghezza agli Ischi		Larga	4



SANDY-VALLEY MORGAN CALVARY
DAM



LARCREST COMET-ETS
THIRD DAM



LARCREST COSMOPOLITAN
FOURTH DAM