



VIEUXSAULE FLAME

BENNER MOGUL BOBBY SUE VG-88-7YR-CAN 8*

MOUNTFIELD SSI DCY MOGUL

MAPEL WOOD BAXTER BETHANY VG-85-2YR-CAN 18*

EMERALD-ACR-SA T-BAXTER

GEN-I-BEQ SHOTTLE BOMBI VG-89-6YR-CAN 28*

GLPI +2900 PRO\$ 648

EX DPF RDF BLF CNF XIF BYF MWF CVF HH1F HH2F HH3F HH4F HH5F HH6F HCDF HMWF

Reg. #: HOCANM11951553

aAa: 324156

DMS: 234,345

Data nascita: 04/13/2014

Kappa Caseina: AA

Beta Caseina: A2A2

PRODUZIONE 1912 Allev. 6267 Figlie 99% Att. GEV 24*DEC

Latte kg -578	Grasso kg 62	Grasso % +0.72	Proteina kg 25	Proteina % +0.35
Efficienza Alimentare 100	Condizione Corporea 97	Efficienza Metano 96		

EVM Figlie in Canada Latte **12,603 kg** Grasso **544 kg** Proteina **424 kg**

TRATTI GESTIONALI Immunity **91**

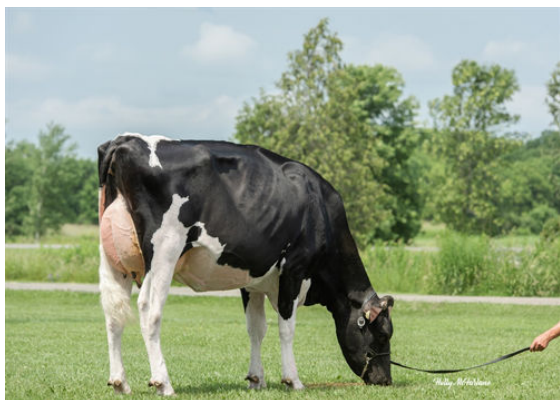
Longevità	98	Immunità vitelli	93
Cellule somatiche	95	Facilità al parto	103
Fertilità delle figlie	98	Facilità al parto delle figlie	97
Punteggio Condizione Corporea	91	Velocità di mungitura	105
Resistenza alle Mastiti	96	Temperamento	103
Persistenza Lattazione	95	Resistenza Malattie Metaboliche	92

MORFOLOGIA 1828 Allev. 5613 Figlie 99% Att. GEV 24*DEC

Tipo	1	Forza Produttiva	1
Apparato Mammario	-1	Groppa	6
Arti e piedi	4	B+ o meglio	71

Profondità Mammella		Bassa	4B
Qualità del Tessuto		Spugnoso	4
Legamento		Forte	2
Mammella Anteriore		Debole	-5
Posiz. Capezzoli ant.		Convergenti	5C
Mamm. Post. Altezza		Alta	3
Mamm. Post. Larghezza		Larga	2
Posiz. Capezzoli post.		Convergenti	3C
Lunghezza Capezzoli		Lunghi	2L
Angolo del Piede		Basso	-3
Altezza Tallone		Alto	3
Qualità dell' Ossatura		Fine	7
Arti post. Vista lat.		Stangati	1S
Arti post. Vista post.		In appiombato	1
Statura		Alta	4A
Larghezza torace		Stretta	-5
Profondità		Poco profondo	0
Angolosità		Angolosa	5
Forza dei Lombi		Forte	3
Angolo Groppa		Spiovente	8S
Larghezza agli Ischi		Larga	2

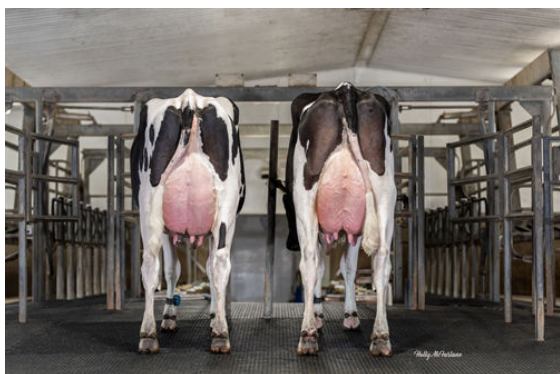
-10 -5 0 5 10



LOCUS LANE BONNIE BARDO



ATHLONE BARDO MOLASSES



BENNER BARDO DAUGHTERS