



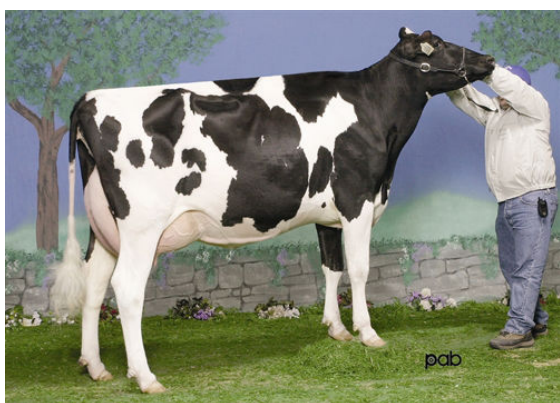
DE-SU BKM MCCUTCHEN 1174  
 GILLETTE M O M DREAM ON VG-85-2YR-CAN 6\*  
 LONG-LANGS OMAN OMAN  
 GILLETTE BWM LEADER 2ND DRIFT VG-85-2YR-CAN 9\*  
 MURANDA BWM LEADER  
 GILLETTE BLITZ 2ND WIND VG-88-3YR-CAN 74\*



GILLETTE BWM LEADER 2ND DRIFT  
 GRANDDAM



GILLETTE M O M DREAM ON  
 DAM



GILLETTE BLITZ 2ND WIND  
 THIRD DAM

**GMACE LPI +2692 PRO\$ 644**

DPF BLF CNF BYF CVF HH1F HH2F HH3F HH4F HH5F HH6F HCDF HMWF

Reg. #: HOCANM11692255 aAa: 231456 DMS: 246,126  
 Data nascita: 08/21/2013 Kappa Caseina: AA Beta Caseina: A2A2

PRODUZIONE			GMACE 24*DEC	
53 Allav. 114 Figlie 94% Att.				
Latte kg	Grasso kg	Grasso %	Proteina kg	Proteina %
368	37	+0.20	30	+0.15
Efficienza Alimentare	Condizione Corporea	Efficienza Metano		
107	95			

**TRATTI GESTIONALI** Immunity 102

Longevità	96	Immunità vitelli	112
Cellule somatiche	99	Facilità al parto	100
Fertilità delle figlie	95	Facilità al parto delle figlie	98
Punteggio Condizione Corporea	97	Velocità di mungitura	105
Resistenza alle Mastiti	97	Temperamento	101
Persistenza Lattazione	101	Resistenza Malattie Metaboliche	100

**MORFOLOGIA** 23 Allav. 59 Figlie 89% Att. GMACE 24\*DEC

Tipo	-2	Forza Produttiva	2
Apparato Mammario	-2	Groppa	-7
Arti e piedi	1		

Profondità Mammella		Bassa	4B
Qualità del Tessuto		Spugnoso	7
Legamento		Forte	8
Mammella Anteriore		Debole	-5
Posiz. Capezzoli ant.		Convergenti	2C
Mamm. Post. Altezza		Bassa	-2
Mamm. Post. Larghezza		Larga	3
Posiz. Capezzoli post.		Convergenti	4C
Lunghezza Capezzoli		Corti	4C
Angolo del Piede		Basso	-2
Altezza Tallone		Alto	4
Qualità dell' Ossatura		Fine	6
Arti post. Vista lat.		Falciati	3F
Arti post. Vista post.		Vaccini	-1
Statura		Bassa	1B
Larghezza torace		Stretta	-2
Profondità		Poco profondo	-1
Angolosità		Angolosa	3
Forza dei Lombi		Debole	-3
Angolo Groppa		Alto	6A
Larghezza agli Ischi		Stretta	-1

-10 -5 0 5 10