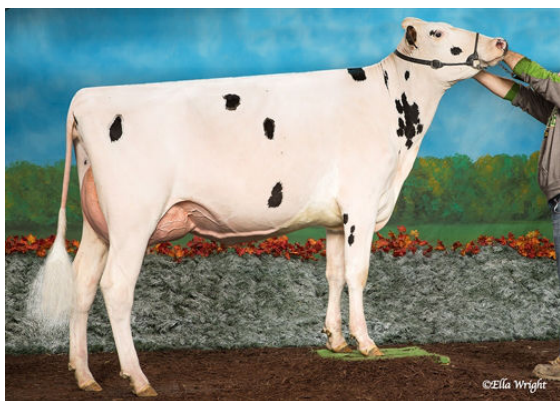




DYMENTHOLM S SYMPATICO *RC
 VAL-BISSON SHOTTLE IMELDA EX-91-6YR-CAN 11*
 PICSTON SHOTTLE
 VAL-BISSON GOLDWYN MAYA VG-88-6YR-CAN 41*
 BRAEDALE GOLDWYN
 VAL-BISSON FINLEY DREAM VG-87-6YR-CAN 14*



GASTLOSEN INTEGRAL LAYLANI



SUNNYHOME INTEGRAL MARCIE



DESLACS INTEGRAL ANARICK

GLPI +2839 PRO\$ 252
 GP-CAN DPF RDC BLF CNF BYF CVF HH1F HH2F HH3C HH4F HH5F HH6F HCDF HMWF

Reg. #: HOCANM108109390 aAa: 312546 DMS: 135
 Data nascita: 05/18/2013 Kappa Caseina: AB Beta Caseina: A1A2

PRODUZIONE		371 Allev. 625 Figlie 98% Att. GEV 24*DEC							
Latte kg	-844	Grasso kg	34	Grasso %	+0.59	Proteina kg	-18	Proteina %	+0.09
Efficienza Alimentare	93	Condizione Corporea	94	Efficienza Metano	96				

EVM Figlie in Canada Latte **11,875 kg** Grasso **507 kg** Proteina **389 kg**

TRATTI GESTIONALI		Immunity	90
Longevità	99	Immunità vitelli	99
Cellule somatiche	105	Facilità al parto	102
Fertilità delle figlie	105	Facilità al parto delle figlie	96
Punteggio Condizione Corporea	103	Velocità di mungitura	100
Resistenza alle Mastiti	103	Temperamento	90
Persistenza Lattazione	103	Resistenza Malattie Metaboliche	98

MORFOLOGIA		321 Allev. 547 Figlie 97% Att. GEV 24*DEC	
Tipo	5	Forza Produttiva	3
Apparato Mammario	4	Groppa	0
Arti e piedi	5	B+ o meglio	78

