



CALVING EASE

ENSENADA TABOO PLANET
 COMESTAR GOLDWYN LAVA VG-87-2YR-CAN 19*
 BRAEDALE GOLDWYN
 LYLEHAVEN LILA Z EX-94-7YR-CAN 25*
 REGANCREST ELTON DURHAM
 LYLEHAVEN FORM LAURA EX-94-3E-USA GMD DOM 8*

GLPI +2491 PRO\$ 1

GP-CAN DPF BLF CNF XIF BYF CVF HH1F HH2F HH3F HH4F HH5F HH6F HCDC HMWF

Reg. #: HOCANM105889677 aAa: 132456 DMS: 123
 Data nascita: 08/11/2009 Kappa Caseina: AB Beta Caseina: A2B

PRODUZIONE 412 Allev. 538 Figlie 99% Att. GEBV 24*DEC

Latte kg -197	Grasso kg 19	Grasso % +0.23	Proteina kg 11	Proteina % +0.14
Efficienza Alimentare 99	Condizione Corporea 106	Efficienza Metano 101		

EVM Figlie in Canada Latte **11,388 kg** Grasso **463 kg** Proteina **373 kg**

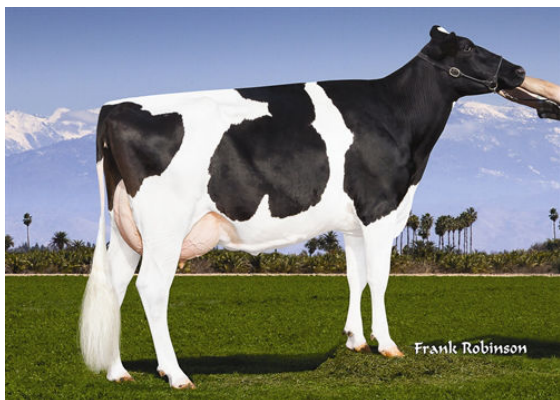
TRATTI GESTIONALI Immunity **93**

Longevità	99	Immunità vitelli	99
Cellule somatiche	101	Facilità al parto	105
Fertilità delle figlie	101	Facilità al parto delle figlie	98
Punteggio Condizione Corporea	97	Velocità di mungitura	99
Resistenza alle Mastiti	99	Temperamento	95
Persistenza Lattazione	103	Resistenza Malattie Metaboliche	98

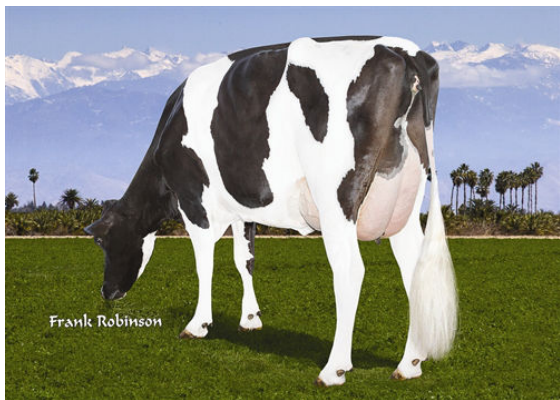
MORFOLOGIA 342 Allev. 463 Figlie 97% Att. GEBV 24*DEC

Tipo	-5	Forza Produttiva	0
Apparato Mammario	-7	Groppa	-3
Arti e piedi	0	B+ o meglio	51

Profondità Mammella	-5	Bassa	7B
Qualità del Tessuto	-2	Carnoso	-4
Legamento	3	Forte	3
Mammella Anteriore	-5	Debole	-5
Posiz. Capezzoli ant.	3	Convergenti	3C
Mamm. Post. Altezza	-3	Bassa	-3
Mamm. Post. Larghezza	9	Larga	9
Posiz. Capezzoli post.	13	Convergenti	13C
Lunghezza Capezzoli	5	Corti	5C
Angolo del Piede	-3	Basso	-3
Altezza Tallone	-10	Basso	-10
Qualità dell' Ossatura	-3	Grosso	-3
Arti post. Vista lat.	8	Falciati	8F
Arti post. Vista post.	-1	Vaccini	-1
Statura	5	Bassa	5B
Larghezza torace	-2	Stretta	-2
Profondità	2	Profondo	2
Angolosità	3	Angolosa	3
Forza dei Lombi	-5	Debole	-5
Angolo Groppa	1	Spiovente	1S
Larghezza agli Ischi	2	Larga	2



AIR-OSA HALAK 15389



AIR-OSA HALAK 15325



CHRIS-DA HALAK 420

-10 -5 0 5 10