



3STAR OH RANGER RED
 PROGENESIS ZAZZLE PENGUIN
 PEAK ZAZZLE
 PROGENESIS YODA PALOMA EX-92-2E-CAN 2*
 CAL-ROY-AL YODA
 PROGENESIS FORTUNE PALAU VG-87-3YR-CAN 4*

GTPI 3037

TD RC TL TY MWT TV 99%-I HH1F HH2F HH3F HH4F HH5F HH6F HCDF HMWF

Reg. #: HOCANM14227038 aAa: 243516 DMS: 234,345
 Geboren: 02/02/2022 Kappa - Kasein: BB Beta - Casein: A2A2

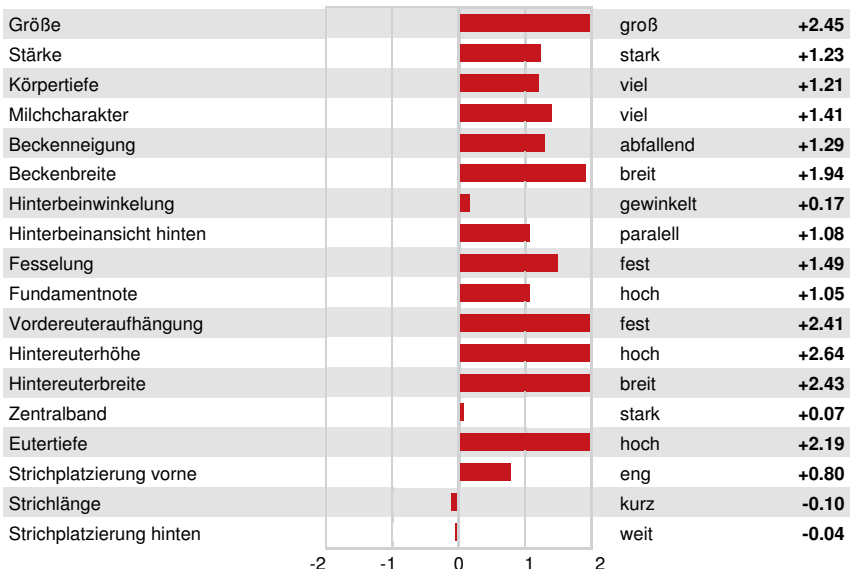
| LEISTUNG | | G Betriebe | G Tö. | 81% S | CDCB-G / 12-24 | | | | |
|----------------------|------|-------------|-------|-----------------|----------------|------------------|-----|----------|-------|
| Milch pounds | 1316 | Fett pounds | 93 | Fett % | +0.16 | Eiweiß pounds | 65 | Eiweiß % | +0.09 |
| NM\$ | 961 | CM\$ | 984 | FM\$ | 828 | GM\$ | 885 | DWP\$ | 965 |
| Futtermilcheffizienz | 248 | RFI | -96 | Futterersparnis | -90 | Methan Effizienz | 106 | | |

GESUNDHEIT UND FRUCHTBARKEIT Immunity 110

| | | | |
|---------------------------|------|------------------------|------------|
| Nutzungsdauer | 5.1 | Kälber Immunity | 103 |
| Somatische Zellzahlen | 2.58 | Kuhkonzeption | 0.4 |
| Töchter Trächtigkeitsrate | -1.0 | Färsenkonzeption | 0.2 |
| Überlebensrate | 2.3 | Geburtsverlauf | 2.1% 85% S |
| Heifer Livability | 0.0 | Geburtsverlauf Töchter | 2.4% 71% S |
| Fruchtbarkeits Index | -0.1 | Totgeburten | 5.4% |
| | | Töchter Totgeburten | 4.3% |

CONFORMATION G Betriebe G Tö. 80% S HAUSA-G / 12-24

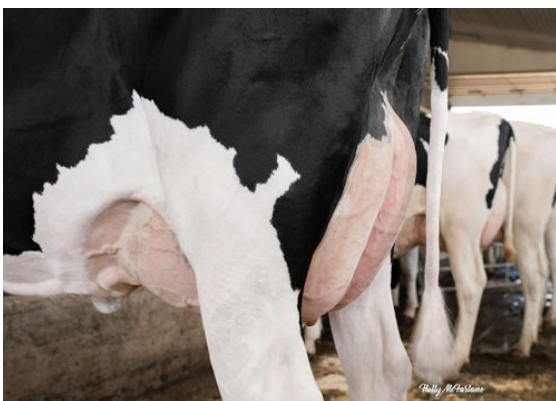
| | | | |
|-----------|------|---------------------|------|
| Exterieur | 1.97 | Gesamtwert Körper | 1.21 |
| Euterform | 1.66 | Gesamtwert Milchtyp | 1.28 |
| Fundament | 0.61 | | |



PROGENESIS YODA PALOMA
 GRANDDAM



PROGENESIS YODA PALOMA
 GRANDDAM



PROGENESIS FORTUNE PALAU
 THIRD DAM