



PROGENESIS ROYALFLUSH
 PROGENESIS ZAZZLE PENGUIN
 PEAK ZAZZLE
 PROGENESIS YODA PALOMA EX-92-2E-CAN 2*
 CAL-ROY-AL YODA
 PROGENESIS FORTUNE PALAU VG-87-3YR-CAN 4*

GTPI 3013

TD TR TL TY MWT TV 99%-I HH1F HH2F HH3F HH4F HH5F HH6F HCDF HMWF

Reg. #: HOCANM14226901 aAa: 234165 DMS:
 Geboren: 12/01/2021 Kappa - Kasein: BB Beta - Casein: A2A2

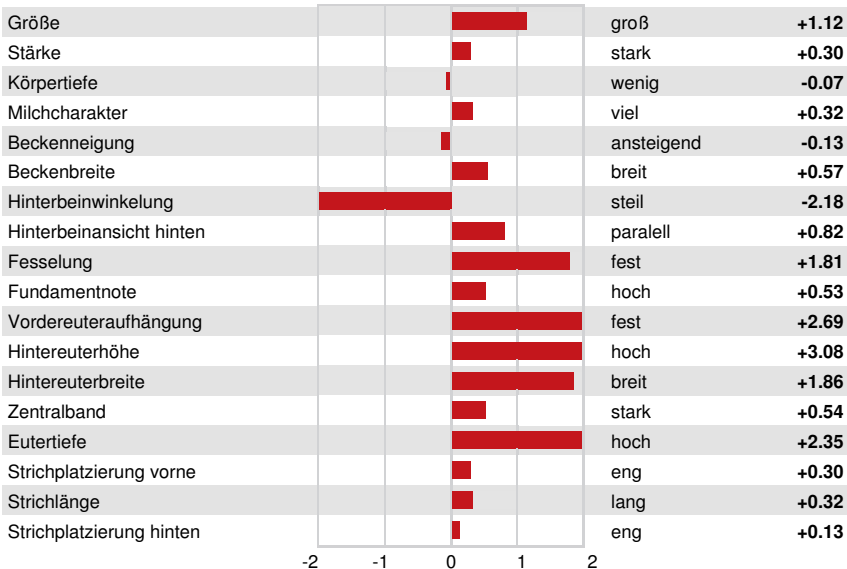
LEISTUNG		G Betriebe	G Tö.	81% S	CDCB-G / 12-24				
Milch pounds	699	Fett pounds	97	Fett %	+0.27	Eiweiß pounds	60	Eiweiß %	+0.14
NM\$	953	CM\$	983	FM\$	758	GM\$	881	DWP\$	844
Futtermilcheffizienz	255	RFI	-66	Futterersparnis	2	Methan Effizienz	105		

GESUNDHEIT UND FRUCHTBARKEIT

GESUNDHEIT UND FRUCHTBARKEIT		Immunity	100
Nutzungsdauer	4.6	Kälber Immunity	92
Somatische Zellzahlen	2.60	Kuhkonzeption	0.0
Töchter Trächtigkeitsrate	-1.5	Färsenkonzeption	-0.5
Überlebensrate	0.9	Geburtsverlauf	2.2% 62% S
Heifer Livability	0.8	Geburtsverlauf Töchter	2.0% 60% S
Fruchtbarkeits Index	-0.3	Totgeburten	6.0%
		Töchter Totgeburten	4.6%

CONFORMATION

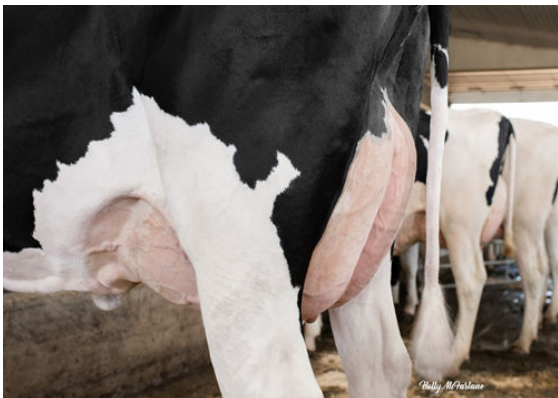
CONFORMATION		G Betriebe	G Tö.	80% S	HAUSA-G / 12-24	
Exterieur	1.86	Gesamtwert Körper	0.41			
Euterform	2.07	Gesamtwert Milchtyp	0.12			
Fundament	0.36					



PROGENESIS YODA PALOMA
 GRANDDAM



PROGENESIS YODA PALOMA
 GRANDDAM



PROGENESIS FORTUNE PALAU
 THIRD DAM