



CLAYNOOK ZASBERILLA  
 PROGENESIS HOT VACATION VG-86-4YR-CAN  
 PEAK HOTJOB  
 FB LULU ACHV VEGAS EX-90-6YR-CAN 1\*  
 ABS ACHIEVER  
 STUNNING-M MONTROSS LULU VG-87-2YR-USA DOM

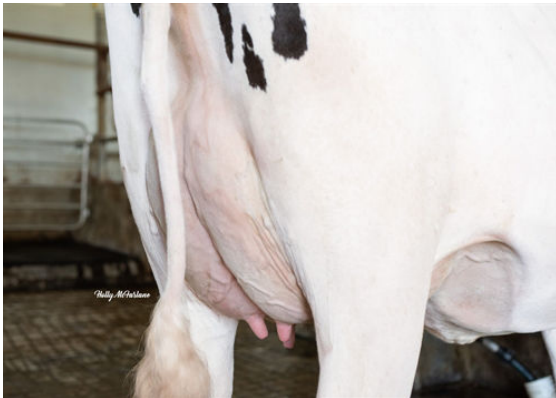
**GTPI 2900**

TD TR TL TY MWT TV	99%-I	HH1F HH2F HH3F HH4F HH5F HH6F HCDF HMWF
Reg. #: HOCANM13807972	aAa: 243651	DMS: 561,456
Geboren: 10/15/2020	Kappa - Kasein: AB	Beta - Casein: A2A2

LEISTUNG	G Betriebe	G Tö.	82% S	CDCB-G / 12-24					
Milch pounds	995	Fett pounds	99	Fett %	+0.23	Eiweiß pounds	55	Eiweiß %	+0.09
NM\$	831	CM\$	849	FM\$	707	GM\$	765	DWP\$	903
Futtermilch	235	RFI	0	Futterersparnis	-132	Methan Effizienz	101		

GESUNDHEIT UND FRUCHTBARKEIT			Immunity	105
Nutzungsdauer	3.1	Kälber Immunity	100	
Somatische Zellzahlen	2.81	Kuhkonzeption	-1.3	
Töchter Trächtigkeitsrate	-1.8	Färsenkonzeption	0.4	
Überlebensrate	0.9	Geburtsverlauf	1.3%	75% S
Heifer Livability	-0.2	Geburtsverlauf Töchter	1.4%	70% S
Fruchtbarkeits Index	-1.1	Totgeburten	5.4%	
		Töchter Totgeburten	4.1%	

CONFORMATION	G Betriebe	G Tö.	80% S	HAUSA-G / 12-24	
Exterieur	1.33	Gesamtwert Körper	0.87		
Euterform	2.27	Gesamtwert Milchtyp	-0.45		
Fundament	0.14				



FB LULU ACHV VEGAS  
 GRANDDAM



FB LULU ACHV VEGAS  
 GRANDDAM