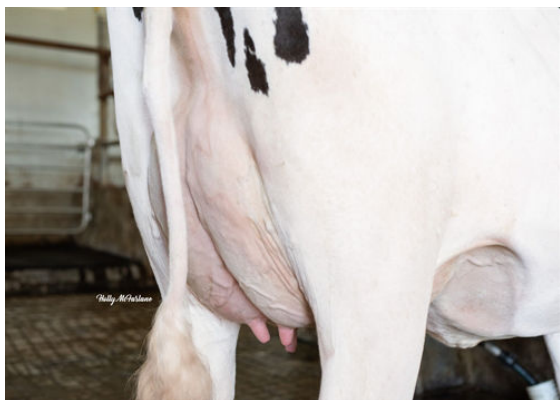




PEAK ZAZZLE  
 PROGENESIS HOT VACATION VG-86-4YR-CAN  
 PEAK HOTJOB  
 FB LULU ACHV VEGAS EX-90-6YR-CAN 1\*  
 ABS ACHIEVER  
 STUNNING-M MONTROSS LULU VG-87-2YR-USA DOM



FB LULU ACHV VEGAS  
 GRANDDAM



FB LULU ACHV VEGAS  
 GRANDDAM

**GTPI 2865**

TD TR TL TY MWT TV 99%-I HH1F HH2F HH3F HH4F HH5F HH6C HCDF HMWF

Reg. #: HOCANM13807684 aAa: 243615 DMS: 126,561  
 Geboren: 07/06/2020 Kappa - Kasein: AB Beta - Casein: A1A2

**LEISTUNG** 5 Betriebe 15 Tö. 86% S CDCB-G / 12-24

Milch pounds	Fett pounds	Fett %	Eiweiß pounds	Eiweiß %
507	93	+0.28	44	+0.11
NM\$ 804	CM\$ 824	FM\$ 663	GM\$ 806	DWP\$ 857
Futtermilcheffizienz	RFI	Futterersparnis	Methan Effizienz	
	-28	-67	109	

Töchterdurchschnitt Milch 26,326 pounds Fett 1,235 pounds Eiweiß 913 pounds

**GESUNDHEIT UND FRUCHTBARKEIT** Immunity 100

Nutzungsdauer	3.1	Kälber Immunity	94
Somatische Zellzahlen	2.79	Kuhkonzeption	1.7
Töchter Trächtigkeitsrate	0.6	Färsenkonzeption	1.3
Überlebensrate	0.5	Geburtsverlauf	1.3% 89% S
Heifer Livability	0.1	Geburtsverlauf Töchter	1.2% 70% S
Fruchtbarkeits Index	1.1	Totgeburten	5.1%
		Töchter Totgeburten	2.3%

**CONFORMATION** G Betriebe G Tö. 81% S HAUSA-G / 12-24

Exterieur	1.09	Gesamtwert Körper	0.62
Euterform	1.42	Gesamtwert Milchtyp	0.28
Fundament	0.29		

