



PINE-TREE HEROIC
 PINE-TREE ERA ACHIE 7593 GP-82-3YR-USA DOM
 ABS ACHIEVER
 SANDY-VALLEY MORGAN ERA GP-83-2YR-USA GMD DOM
 S-S-I BOOKEM MORGAN
 SANDY-VALLEY RBS EMERALD VG-88-6YR-USA GMD

GTPI 2792

TD TR TL TY MWT TV 99%-I HH1F HH2F HH3F HH4F HH5F HH6F HCDF HMWF

Reg. #: HO840M3150687583 aAa: 432561 DMS: 345,456
 Geboren: 12/18/2019 Kappa - Casein: BE Beta - Casein: A1A2

LEISTUNG 11 Betriebe 59 Tö. 91% S CDCB-G / 12-24

Milch pounds	Fett pounds	Fett %	Eiweiß pounds	Eiweiß %
1219	111	+0.24	42	+0.01
NM\$ 966	CM\$ 973	FM\$ 933	GM\$ 908	DWP\$ 1095
Futtermilcheffizienz	RFI	Futterersparnis	Methan Effizienz	
287	-63	375	95	

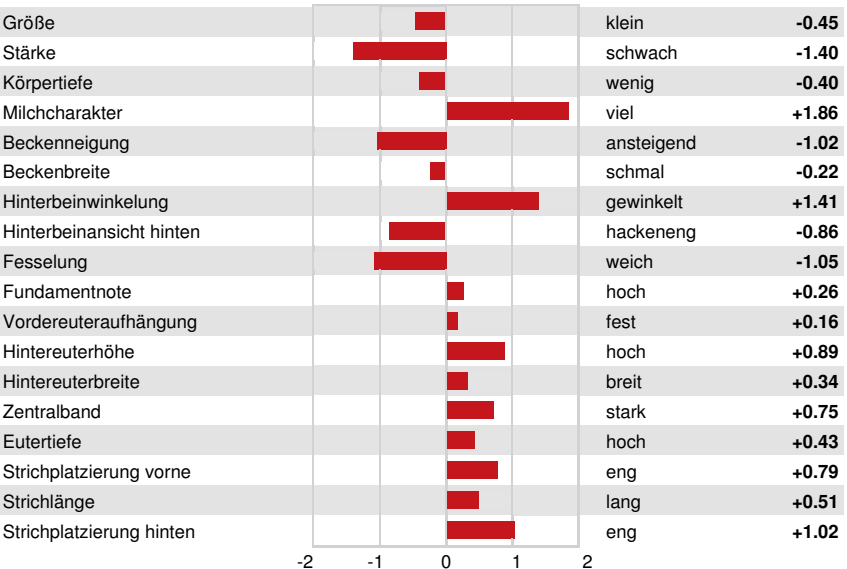
Töchterdurchschnitt Milch **26,136 pounds** Fett **1,167 pounds** Eiweiß **873 pounds**

GESUNDHEIT UND FRUCHTBARKEIT Immunity 106

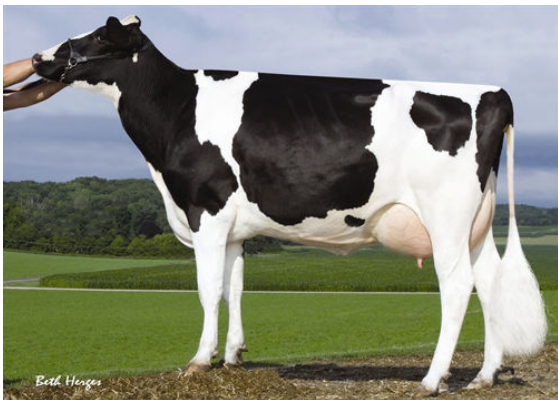
Nutzungsdauer	3.9	Kälber Immunity	99
Somatische Zellzahlen	2.77	Kuhkonzeption	-2.0
Töchter Trächtigkeitsrate	-2.1	Färsenkonzeption	0.4
Überlebensrate	1.3	Geburtsverlauf	2.0% 84% S
Heifer Livability	0.0	Geburtsverlauf Töchter	2.0% 72% S
Fruchtbarkeits Index	-1.6	Totgeburten	5.2%
		Töchter Totgeburten	3.9%

CONFORMATION G Betriebe G Tö. 83% S HAUSA-G / 12-24

Exterieur	0.51	Gesamtwert Körper	-2.06
Euterform	0.67	Gesamtwert Milchtyp	-0.36
Fundament	0.01		



SANDY-VALLEY MORGAN ERA
GRANDDAM



SANDY-VALLEY PLANE SAPPHIRE
FOURTH DAM



SANDY-VALLEY BOLT SHEILA
FIFTH DAM