



STANTONS ELDORADO  
 PROGENESIS MILKTIME MIRAGE  
 STE ODILE MILKTIME  
 PROGENESIS MODESTY MISSILE GP-81-2YR-USA 2\*  
 BACON-HILL PETY MODESTY  
 OCD DELTA MISSY EX-93-5YR-CAN 6\*

**GTPI 2819**

VG TD TM TR TL TY MWT TV 99%-I HH1F HH2F HH3F HH4F HH5F HH6F HCDF HMWF

Reg. #: HOCANM13442781 aAa: 432561 DMS: 135,123  
 Geboren: 12/15/2019 Kappa - Kasein: BB Beta - Casein: A2A2

**LEISTUNG** 94 Betriebe 202 Tö. 94% S MACE-G / 12-24

Milch pounds	Fett pounds	Fett %	Eiweiß pounds	Eiweiß %
960	66	+0.11	47	+0.06
NM\$ 792	CM\$ 809	FM\$ 695	GM\$ 753	DWP\$ 763
Futtereffizienz	RFI	Futterersparnis	Methan Effizienz	
182	-69	-25	100	

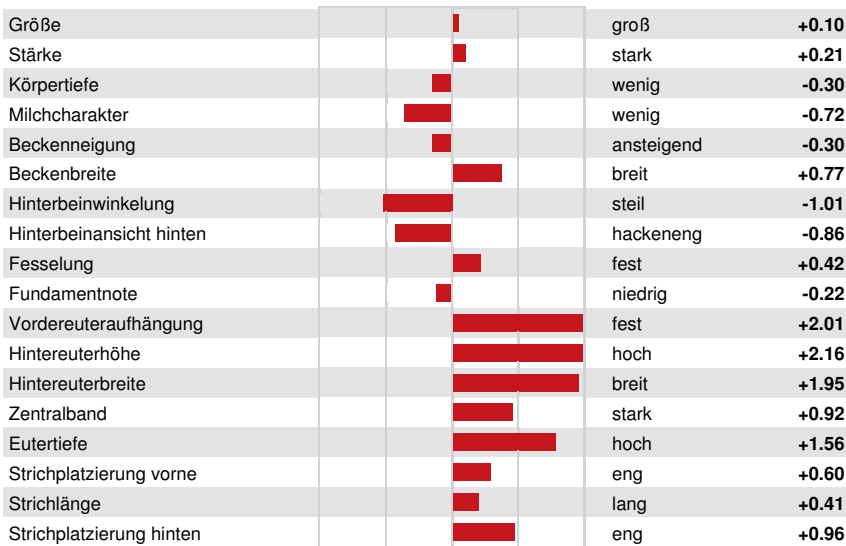
Töchterdurchschnitt Milch 26,412 pounds Fett 1,204 pounds Eiweiß 910 pounds

**GESUNDHEIT UND FRUCHTBARKEIT** Immunity 106

Nutzungsdauer	4.9	Kälber Immunity	101
Somatische Zellzahlen	2.64	Kuhkonzeption	1.6
Töchter Trächtigkeitsrate	0.3	Färsenkonzeption	2.1
Überlebensrate	0.3	Geburtsverlauf	1.4% 91% S
Heifer Livability	0.3	Geburtsverlauf Töchter	1.6% 86% S
Fruchtbarkeits Index	1.7	Totgeburten	5.2%
		Töchter Totgeburten	4.5%

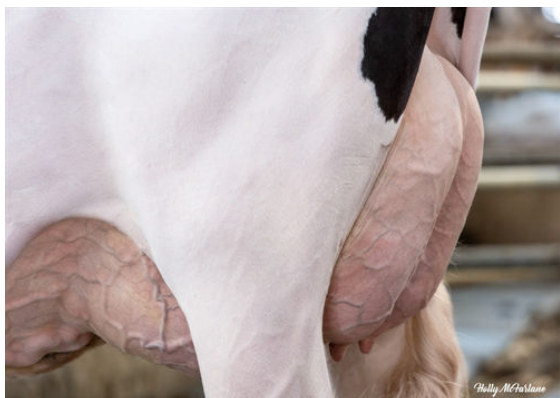
**CONFORMATION** 51 Betriebe 101 Tö. 93% S MACE / 12-24

Exterieur	0.89	Gesamtwert Körper	0.62
Euterform	1.86	Gesamtwert Milchtyp	-1.05
Fundament	-0.40		



WESTCOAST MAHOMES SKY 12669

DAUGHTER



WESTCOAST MAHOMES SKY 12669

DAUGHTER