



NO-FLA MERRIMAC
 LADYS-MANOR GRNT OOHM VG-85-3YR-USA DOM
 PROGENESIS GRANITE
 LADYS-MANOR MILTN OOMPA
 DE-SU MILLINGTON 12074
 LADYS-MANOR DORCY ODA EX-93-2E-USA DOM

GTPI 2856

TD TR TL TY MWC TV 99%-I HH1F HH2F HH3F HH4F HH5F HH6F HCDF HMWC

Reg. #: HO840M3200270308 aAa: 432516 DMS: 561,135
 Geboren: 07/07/2019 Kappa - Kasein: AB Beta - Casein: A1A1

LEISTUNG 66 Betriebe 531 Tö. 98% S MACE-G / 12-24

Milch pounds	Fett pounds	Fett %	Eiweiß pounds	Eiweiß %
309	102	+0.35	39	+0.11
NM\$ 810	CM\$ 833	FM\$ 660	GM\$ 734	DWP\$ 931
Futtermilcheffizienz	RFI	Futterersparnis	Methan Effizienz	
211	20	-135	109	

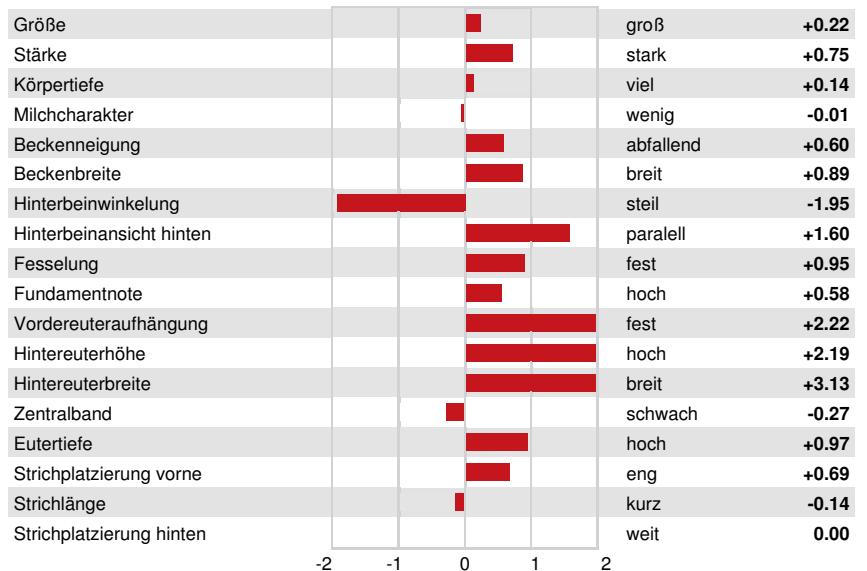
Töchterdurchschnitt Milch 26,886 pounds Fett 1,195 pounds Eiweiß 901 pounds

GESUNDHEIT UND FRUCHTBARKEIT Immunity 102

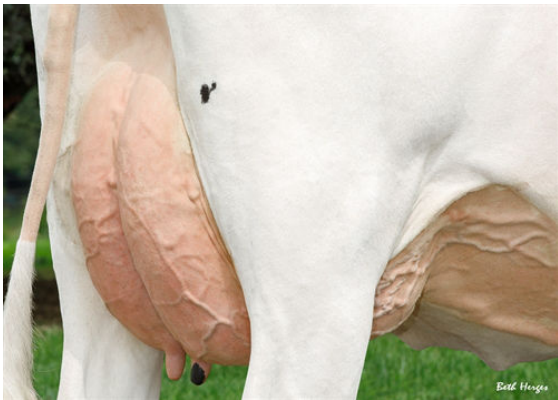
Nutzungsdauer	4.0	Kälber Immunity	95
Somatische Zellzahlen	2.66	Kuhkonzeption	-0.9
Töchter Trächtigkeitsrate	-1.3	Färsenkonzeption	-0.5
Überlebensrate	1.6	Geburtsverlauf	1.4% 95% S
Heifer Livability	-0.1	Geburtsverlauf Töchter	2.0% 81% S
Fruchtbarkeits Index	-0.9	Totgeburten	5.1%
		Töchter Totgeburten	4.3%

CONFORMATION 27 Betriebe 103 Tö. 93% S MACE / 12-24

Exterieur	1.32	Gesamtwert Körper	0.76
Euterform	1.86	Gesamtwert Milchtyp	-0.02
Fundament	0.75		



LADYS-MANOR GRNT OOHM
DAM



LADYS-MANOR GRNT OOHM
DAM



LADYS-MANOR GRNT OOHM
DAM