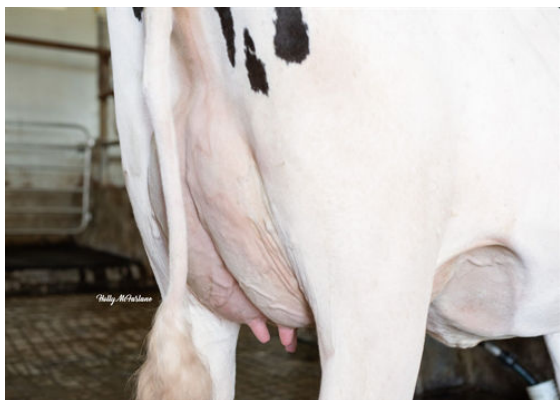




BOMAZ SOHOT
 FB LULU ACHV VEGAS EX-90-6YR-CAN 1*
 ABS ACHIEVER
 STUNNING-M MONTROSS LULU VG-87-2YR-USA DOM
 BACON-HILL MONTROSS
 BUTLERVIEW UNO LIVA 2074 VG-85-3YR-USA



FB LULU ACHV VEGAS
 DAM



FB LULU ACHV VEGAS
 DAM

GTPI 2721

TD TR TL TY MWT TV 99%-I HH1F HH2F HH3F HH4F HH5C HH6F HCDF HMWF

Reg. #: HOCANM13483482 aAa: 423516 DMS: 345,135
 Geboren: 09/30/2019 Kappa - Kasein: AB Beta - Casein: A2A2

LEISTUNG 38 Betriebe 742 Tö. 98% S CDCB-G / 12-24

Milch pounds	Fett pounds	Fett %	Eiweiß pounds	Eiweiß %
-27	97	+0.38	28	+0.11
NM\$ 704	CM\$ 729	FM\$ 555	GM\$ 638	DWP\$ 786
Futtereffizienz 168	RFI 107	Futterersparnis -278	Methan Effizienz 100	

Töchterdurchschnitt Milch 25,843 pounds Fett 1,160 pounds Eiweiß 887 pounds

GESUNDHEIT UND FRUCHTBARKEIT Immunity 112

Nutzungsdauer	3.9	Kälber Immunity	110
Somatische Zellzahlen	2.57	Kuhkonzeption	0.2
Töchter Trächtigkeitsrate	-0.4	Färsenkonzeption	0.9
Überlebensrate	2.0	Geburtsverlauf	1.2% 92% S
Heifer Livability	0.9	Geburtsverlauf Töchter	1.4% 85% S
Fruchtbarkeits Index	0.2	Totgeburten	5.0%
		Töchter Totgeburten	3.9%

CONFORMATION 17 Betriebe 118 Tö. 91% S HAUSA-G / 12-24

Exterieur	0.41	Gesamtwert Körper	1.13
Euterform	0.64	Gesamtwert Milchtyp	-0.81
Fundament	0.29		

