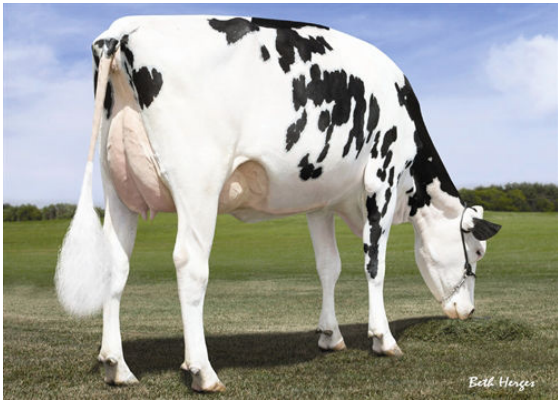




OH-RIVER-SYC CRUSHABULL  
 PROGENESIS EXPANDER KRUEGER  
 STANTONS EXPANDER  
 PROGENESIS HIGH OCTANE KIWI GP-83-2YR-CAN 1\*  
 STANTONS HIGH OCTANE  
 PROGENESIS 5G KARLY 1\*



MS C-HAVEN OMAN KOOL  
 FIFTH DAM



MS C-HAVEN OMAN KOOL  
 FIFTH DAM

**GTPI 2099**

TD TR TL TY MWT TV 99%-I HH1F HH2F HH3F HH4F HH5F HH6F HCDF HMWF

Reg. #: HOCANM13353542 aAa: 231465 DMS: 123,135  
 Geboren: 02/12/2019 Kappa - Kasein: EE Beta - Casein: A1A1

**LEISTUNG** 53 Betriebe 154 Tö. 94% S MACE-G / 12-24

Milch pounds	Fett pounds	Fett %	Eiweiß pounds	Eiweiß %
471	-8	-0.10	17	+0.01
NM\$ -108	CM\$ -105	FM\$ -123	GM\$ -96	DWP\$ -249
Futtermilcheffizienz	RFI	Futterersparnis	Methan Effizienz	
-6	48	-214	102	

Töchterdurchschnitt Milch **25,721 pounds** Fett **1,023 pounds** Eiweiß **826 pounds**

**GESUNDHEIT UND FRUCHTBARKEIT** Immunity 90

Nutzungsdauer	-1.0	Kälber Immunity	99
Somatische Zellzahlen	2.95	Kuhkonzeption	0.0
Töchter Trächtigkeitsrate	-0.4	Färsenkonzeption	0.8
Überlebensrate	-6.1	Geburtsverlauf	3.2% 77% S
Heifer Livability	0.3	Geburtsverlauf Töchter	3.0% 76% S
Fruchtbarkeits Index	0.0	Totgeburten	8.2%
		Töchter Totgeburten	7.5%

**CONFORMATION** 39 Betriebe 69 Tö. 87% S MACE / 12-24

Exterieur	2.12	Gesamtwert Körper	1.10
Euterform	1.66	Gesamtwert Milchtyp	1.62
Fundament	0.46		

