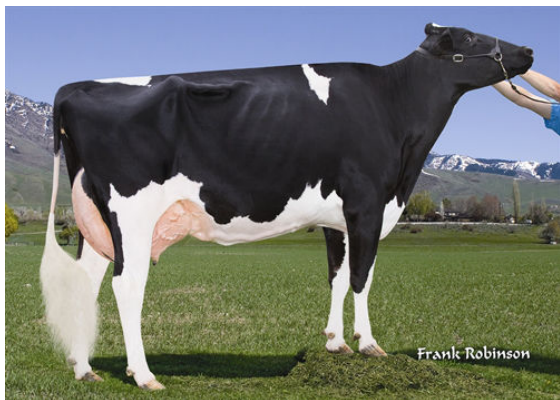




SEAGULL-BAY MOGUL 1725
GRANDDAM



T-C-G OBSERVER MAY
THIRD DAM



T-C-G SHOTTLE MINNOW
FOURTH DAM



SANDY-VALLEY AFTERBURNER
LADYS-MANOR SSH SEASHORE VG-87-2YR-CAN 2*
COGENT SUPERSHOT
SEAGULL-BAY MOGUL 1725 EX-90-4YR-USA
MOUNTFIELD SSI DCY MOGUL
T-C-G OBSERVER MAY VG-86-2YR-USA

GTPI 2490

TD TR TL TY MWT TV 99%-NA HH1F HH2F HH3F HH4F HH5F HH6F HCDF HMWF

Reg. #: HOCANM12371213 aAa: 243615 DMS: 345
Geboren: 04/16/2016 Kappa - Kasein: AB Beta - Casein: A2A2

LEISTUNG 63 Betriebe 392 Tö. 95% S MACE-G / 12-24

Milch pounds	Fett pounds	Fett %	Eiweiß pounds	Eiweiß %
1769	39	-0.11	39	-0.06
NM\$ 531	CM\$ 523	FM\$ 595	GM\$ 479	DWP\$ 394
Futtermilcheffizienz	RFI	Futterersparnis	Methan Effizienz	
134	-57	38	100	

Töchterdurchschnitt Milch **28,912 pounds** Fett **1,085 pounds** Eiweiß **907 pounds**

GESUNDHEIT UND FRUCHTBARKEIT Immunity 96

Parameter	Value	Parameter	Value
Nutzungsdauer	3.2	Kälber Immunity	100
Somatische Zellzahlen	2.95	Kuhkonzeption	-0.8
Töchter Trächtigkeitsrate	-0.6	Färsenkonzeption	0.6
Überlebensrate	1.2	Geburtsverlauf	1.8% 86% S
Heifer Livability	-0.3	Geburtsverlauf Töchter	1.9% 75% S
Fruchtbarkeits Index	-0.2	Totgeburten	5.4%
		Töchter Totgeburten	4.0%

CONFORMATION G Betriebe G Tö. 85% S MACE / 12-24

Parameter	Value	Parameter	Value
Exterieur	1.09	Gesamtwert Körper	0.11
Euterform	0.80	Gesamtwert Milchtyp	0.97
Fundament	0.27		

