



DE-SU BKM MCCUTCHEN 1174
 MS CHASSITY OBS CLAIRE VG-87-2YR-CAN 24*
 DE-SU OBSERVER
 REGANCREST CHASSITY TY TL EX-92-4YR-USA GMD DOM 35*
 PICSTON SHOTTLE
 REGANCREST CINDERELLA EX-92-2E-USA GMD DOM 7*

GTPI 2111

EX TD TR TL XIF TY TV 99%-I HH1F HH2F HH3F HH4F HH5F HH6F HCDF HMWF

Reg. #: HOCANM11696704 aAa: 312456 DMS: 123,234
 Geboren: 02/20/2013 Kappa - Kasein: AE Beta - Casein: A1A2

LEISTUNG 6424 Betriebe 19605 Tö. 99% S MACE-G / 12-24

Milch pounds	Fett pounds	Fett %	Eiweiß pounds	Eiweiß %
1253	10	-0.14	19	-0.08
NM\$ -153	CM\$ -161	FM\$ -71	GM\$ -206	DWP\$ -252
Futtermilcheffizienz -5	RFI 197	Futterersparnis -494	Methan Effizienz 98	

Töchterdurchschnitt Milch **26,129 pounds** Fett **992 pounds** Eiweiß **810 pounds**

GESUNDHEIT UND FRUCHTBARKEIT

Immunity 99

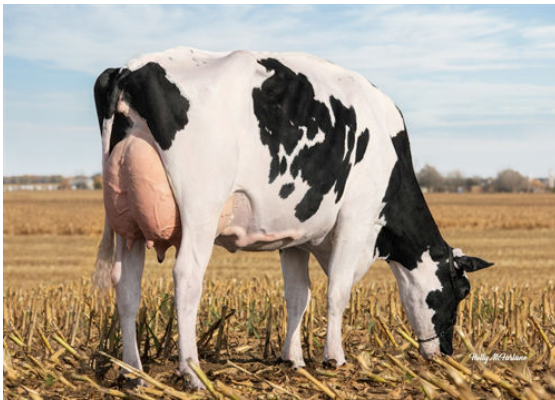
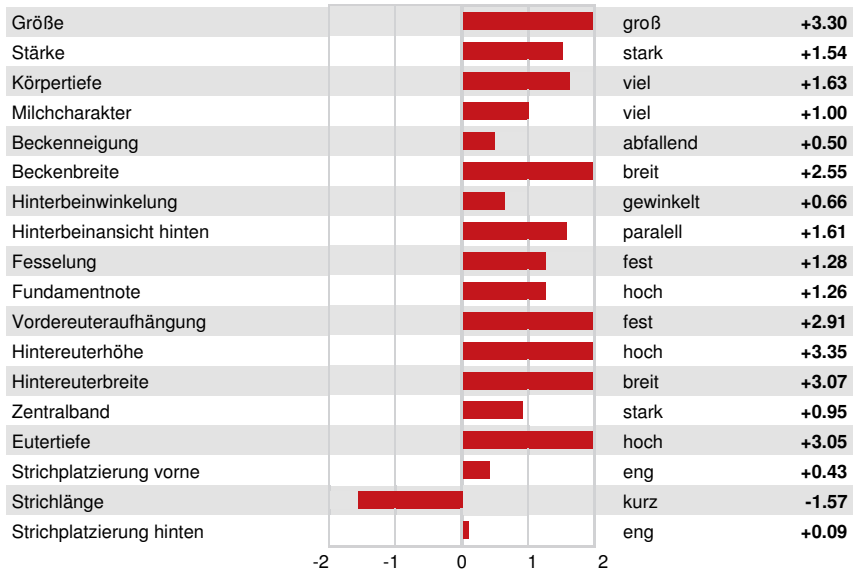
Nutzungsdauer	-1.7	Kälber Immunity	108
Somatische Zellzahlen	2.87	Kuhkonzeption	-2.8
Töchter Trächtigkeitsrate	-2.6	Färsenkonzeption	-1.5
Überlebensrate	-6.6	Geburtsverlauf	2.9% 99% S
Heifer Livability	0.4	Geburtsverlauf Töchter	2.8% 97% S
Fruchtbarkeits Index	-2.5	Totgeburten	8.3%
		Töchter Totgeburten	7.4%

CONFORMATION

4800 Betriebe 13736 Tö. 99% S

MACE / 12-24

Exterieur	2.32	Gesamtwert Körper	1.96
Euterform	2.06	Gesamtwert Milchtyp	1.21
Fundament	0.68		



LIBERTY-GEN HIGH ACHIEVER



VOGUE OCTANE SUNSTRUCK



STANTONS OCTANE LACASSA