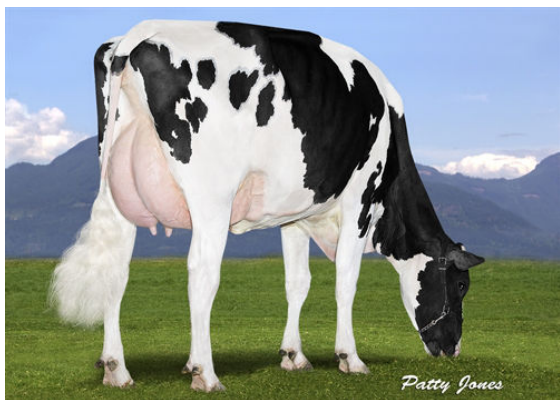




DE-SU BKM MCCUTCHEN 1174
 MS CHASSITY OBS CLAIRE VG-87-2YR-CAN 24*
 DE-SU OBSERVER
 REGANCREST CHASSITY TY TL EX-92-4YR-USA GMD DOM 35*
 PICSTON SHOTTLE
 REGANCREST CINDERELLA EX-92-2E-USA GMD DOM 7*



WEDGWOOD C G DELLIA



MAPEL WOOD CGAIN LOTTO P



STANTONS CG ERIKA

GTPI 2171

VG-CAN SP TD TR TL TY TV 99%-I HH1F HH2F HH3F HH4F HH5F HH6F HCDF HMWF

Reg. #: HOCANM11696699 aAa: 342156 DMS: 123,126
 Geboren: 02/13/2013 Kappa - Kasein: AA Beta - Casein: A2A2

LEISTUNG 5387 Betriebe 17601 Tö. 99% S MACE-G / 12-24

Milch pounds	Fett pounds	Fett %	Eiweiß pounds	Eiweiß %
1528	45	-0.05	29	-0.07
NM\$ 67	CM\$ 59	FM\$ 143	GM\$ 43	DWP\$ -61
Futtermilch	RFI	Futterersparnis	Methan Effizienz	
112	-36	-79	97	

Töchterdurchschnitt Milch 26,590 pounds Fett 1,026 pounds Eiweiß 826 pounds

GESUNDHEIT UND FRUCHTBARKEIT Immunity 96

Nutzungsdauer	-3.1	Kälber Immunity	103
Somatische Zellzahlen	2.92	Kuhkonzeption	-3.7
Töchter Trächtigkeitsrate	-3.9	Färsenkonzeption	0.5
Überlebensrate	-8.9	Geburtsverlauf	2.7% 99% S
Heifer Livability	-0.2	Geburtsverlauf Töchter	2.4% 97% S
Fruchtbarkeits Index	-2.8	Totgeburten	7.1%
		Töchter Totgeburten	6.6%

CONFORMATION 3604 Betriebe 10357 Tö. 98% S MACE / 12-24

Exterieur	1.71	Gesamtwert Körper	0.75
Euterform	0.82	Gesamtwert Milchtyp	2.06
Fundament	-0.27		

