



AUDIBEL JORDAN  
 SUNNY HILL NOTEPAD ARMADILLO EX-92-2E-CAN  
 GILUKIV NOTEPAD  
 SUNNY HILL MANTRA ANNABELL SUP-EX-91-4E-CAN  
 ERTL MANTRA  
 GLORYBOUND ANNIE JAMAL EX-90-2E-CAN 4\*

**GPA LPI +1695 PRO\$ 893** JH1F JNSF

Reg. #: JECANM13681587 aAa: 516432 DMS: 345,456  
 Geboren: 06/01/2020 Kappa - Kasein: BB Beta - Casein: A2A2

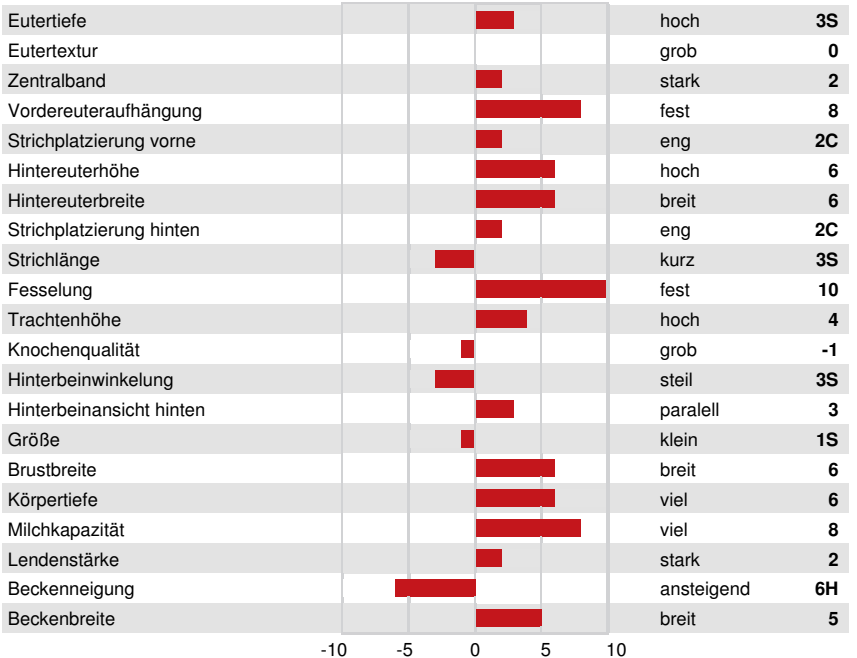
LEISTUNG		G Betriebe			G Töchter		71% S		GPA 24*DEC	
Milch kg	-97	Fett kg	34	Fett %	+0.50	Eiweiß kg	11	Eiweiß %	+0.19	

**GESUNDHEIT UND FRUCHTBARKEIT** Immunity 99

Nutzungsdauer	101	Kälber Immunity	97
Somatische Zellzahlen	101	Geburtsverlauf	97
Töchter-Fruchtbarkeit	99	Geburtsverlauf Töchter	93
BCS	100	Melkbarkeit	100
Mastitis Resistenz	102	Melkverhalten	103
Persistenz	101	Metabolische Krankheitsresistenz	101

**CONFORMATION** GPA 24\*DEC

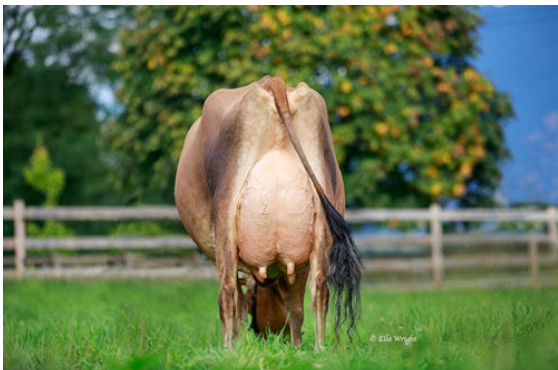
CONFORMATION		G Betriebe		G Töchter		61% S	
Conformation	10	Milchadel & Kraft			9		
Euter	8	Becken			2		
Fundament	5						



SUNNY HILL NOTEPAD ARMADILLO  
DAM



SUNNY HILL NOTEPAD ARMADILLO  
DAM



SUNNY HILL NOTEPAD ARMADILLO  
DAM