



WESTCOAST GD BLAKELY  
 COOKIECUTTER FANCA HOCCO VG-86-2YR-CAN  
 BADGER SSI LUCIA FANECA  
 COOKIECUTTER HOPELYNN EX-90-2E-USA DOM  
 BLUMENFELD JEDI REASON  
 COOKIECUTTER RUBI HOMEY EX-91-2E-USA DOM

**GPA LPI +3801 PRO\$ 2716**

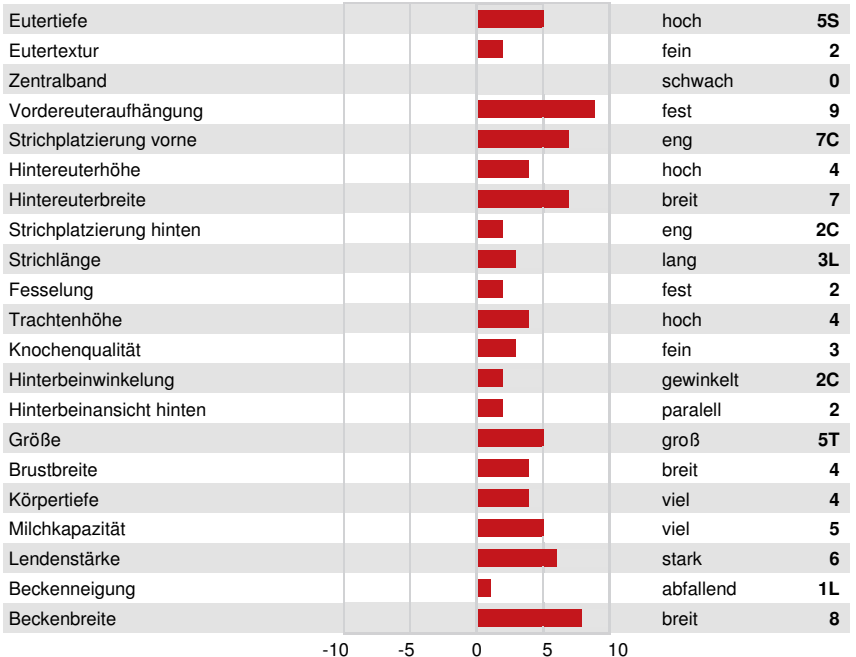
DPF RDF BLF CNF BYF MWF CVF HH1F HH2F HH3F HH4F HH5C HH6F HCDF HMWF

Reg. #: HOCANM14567286 aAa: 234165 DMS:  
 Geboren: 08/12/2023 Kappa - Kasein: BB Beta - Casein: A2A2

LEISTUNG		G Betriebe	G Töchter	80% S	GPA 24*DEC
Milch kg	336	Fett kg	108	Fett %	+0.81
Eiweiß kg	46	Eiweiß %	+0.28		
Futtermethan	104	KE	92	Methan Effizienz	114

GESUNDHEIT UND FRUCHTBARKEIT		Immunity	115
Nutzungsdauer	105	Kälber Immunity	111
Somatische Zellzahlen	108	Geburtsverlauf	98
Töchter-Fruchtbarkeit	102	Geburtsverlauf Töchter	103
BCS	98	Melkbarkeit	105
Mastitis Resistenz	109	Melkverhalten	105
Persistenz	97	Metabolische Krankheitsresistenz	106

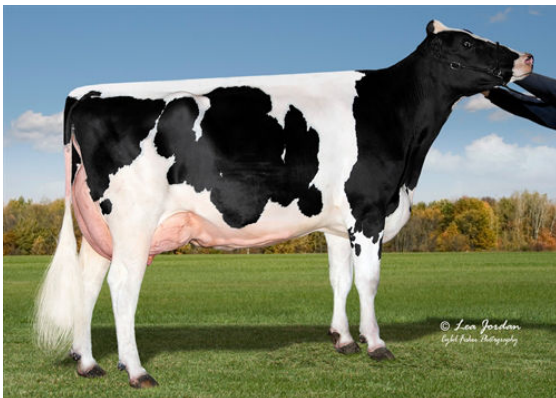
CONFORMATION		G Betriebe	G Töchter	76% S	GPA 24*DEC
Conformation	11	Milchadel & Kraft	7		
Euter	9	Becken	8		
Fundament	5				



COOKIECUTTER FANCA HOCCO  
DAM



COOKIECUTTER FANCA HOCCO  
DAM



COOKIECUTTER HOPELYNN  
GRANDDAM