



WINSTAR CONWAY CUMULUS  
 PROGENESIS GAMEDAY MORNING GP-82-2YR-CAN  
 RMD-DOTTERER SSI GAMEDAY  
 PROGENESIS ZAZZLE MAINSTAY VG-87-4YR-CAN  
 PEAK ZAZZLE  
 PROGENESIS POSITIVE MAINE GP-83-2YR-CAN

**GPA LPI +3943 PRO\$ 3171**

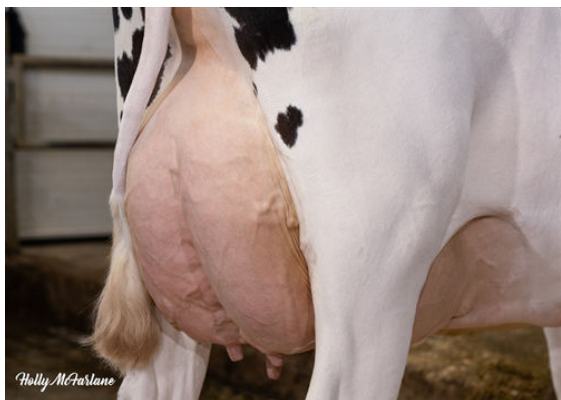
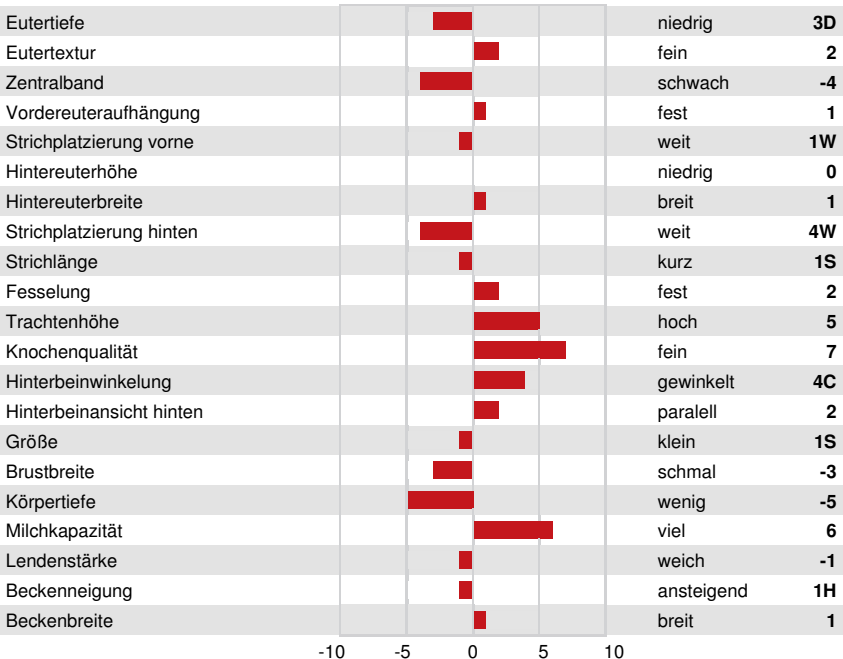
DPF RDF BLF CNF BYF MWF CVF HH1F HH2F HH3F HH4F HH5F HH6F HCDF HMWF

Reg. #: HOCANM14766367 aAa: 234165 DMS:  
 Geboren: 05/10/2023 Kappa - Kasein: BB Beta - Casein: A1A2

| LEISTUNG    |           |                  |           | GPA 24*DEC |  |
|-------------|-----------|------------------|-----------|------------|--|
| G Betriebe  | G Töchter | 80% S            |           |            |  |
| Milch kg    | Fett kg   | Fett %           | Eiweiß kg | Eiweiß %   |  |
| 1003        | 160       | +1.03            | 79        | +0.35      |  |
| Futtermilch | KE        | Methan Effizienz |           |            |  |
| 103         | 101       | 111              |           |            |  |

| GESUNDHEIT UND FRUCHTBARKEIT |     | Immunity                         | 105 |
|------------------------------|-----|----------------------------------|-----|
| Nutzungsdauer                | 105 | Kälber Immunity                  | 102 |
| Somatische Zellzahlen        | 104 | Geburtsverlauf                   | 102 |
| Töchter-Fruchtbarkeit        | 105 | Geburtsverlauf Töchter           | 103 |
| BCS                          | 94  | Melkbarkeit                      | 101 |
| Mastitis Resistenz           | 104 | Melkverhalten                    | 98  |
| Persistenz                   | 99  | Metabolische Krankheitsresistenz | 103 |

| CONFORMATION |           | GPA 24*DEC        |   |
|--------------|-----------|-------------------|---|
| G Betriebe   | G Töchter | 76% S             |   |
| Conformation | 3         | Milchadel & Kraft | 1 |
| Euter        | 0         | Becken            | 0 |
| Fundament    | 8         |                   |   |



PROGENESIS JEDI MENACE  
FOURTH DAM



PROGENESIS JEDI MENACE  
FOURTH DAM



PEAK BOMBERO MAXIMA  
FIFTH DAM