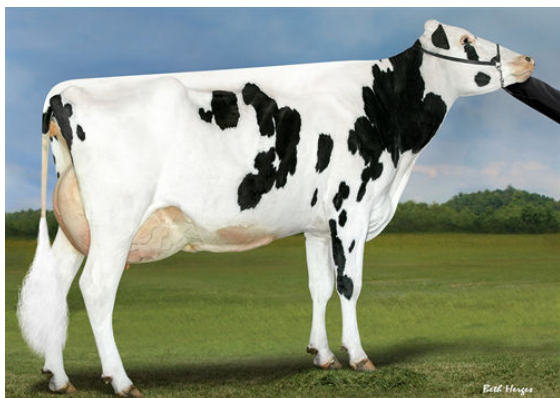




SIEMERS BRAVE
 PROGENESIS PYRAMID MOLINA VG-85-3YR-CAN
 PROGENESIS PYRAMID
 PROGENESIS TOPNOTCH MACIE GP-83-2YR-CAN 1*
 PROGENESIS TOPNOTCH
 PROGENESIS DUKE MELEE VG-87-5YR-USA 9*



PROGENESIS TOPNOTCH MACIE
 GRANDDAM



PROGENESIS DUKE MELEE
 THIRD DAM



PEAK BOMBERO MAXIMA
 FOURTH DAM

GPA LPI +3537 PRO\$ 2574

DPF MFF RDF BLF BYF MWF CVF HH1F HH2F HH3F HH4F HH5F HH6F HCDF HMWF

Reg. #: HOCANM14074677 aAa: 324165 DMS: 345,135
 Geboren: 04/19/2021 Kappa - Kasein: AA Beta - Casein: A1A2

LEISTUNG				G Betriebe	G Töchter	84% S	GPA 24*DEC		
Milch kg	788	Fett kg	76	Fett %	+0.39	Eiweiß kg	58	Eiweiß %	+0.24
Futtermilch	109	KE	97	Methan Effizienz	92				

GESUNDHEIT UND FRUCHTBARKEIT			Immunity	105
Nutzungsdauer	109	Kälber Immunity	99	
Somatische Zellzahlen	109	Geburtsverlauf	103	
Töchter-Fruchtbarkeit	100	Geburtsverlauf Töchter	105	
BCS	98	Melkbarkeit	97	
Mastitis Resistenz	108	Melkverhalten	104	
Persistenz	102	Metabolische Krankheitsresistenz	104	

CONFORMATION		G Betriebe	G Töchter	80% S	GPA 24*DEC	
Conformation	1	Milchadel & Kraft	-7			
Euter	6	Becken	-8			
Fundament	2					

