



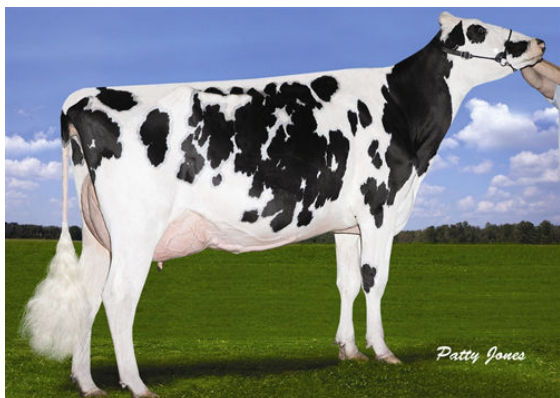
SIEMERS HANLEY  
 TERRALINDARF DOC 10204 VG-86-3YR-USA  
 WOODCREST KING DOC  
 MS CLING SOLOMON CUDDLE GP-83-2YR-USA  
 WALNUTLAWN SOLOMON  
 EDG CLAIRE CLING VG-85-2YR-CAN 12\*

**GPA LPI +3218 PRO\$ 1722**

DPF RDF BLF CNF BYF MWF CVF HH1F HH2F HH3F HH4F HH5F HH6F HCDF HMWF

Reg. #: HO840M3236454849 aAa: 231465 DMS:  
 Geboren: 04/22/2021 Kappa - Casein: AE Beta - Casein: A1A2

LEISTUNG				GPA 24* AUG	
G Betriebe	G Töchter	84% S			
Milch kg <b>948</b>	Fett kg <b>90</b>	Fett % <b>+0.44</b>	Eiweiß kg <b>43</b>	Eiweiß % <b>+0.08</b>	
Futtermilcheffizienz <b>98</b>	KE <b>101</b>	Methan Effizienz <b>100</b>			



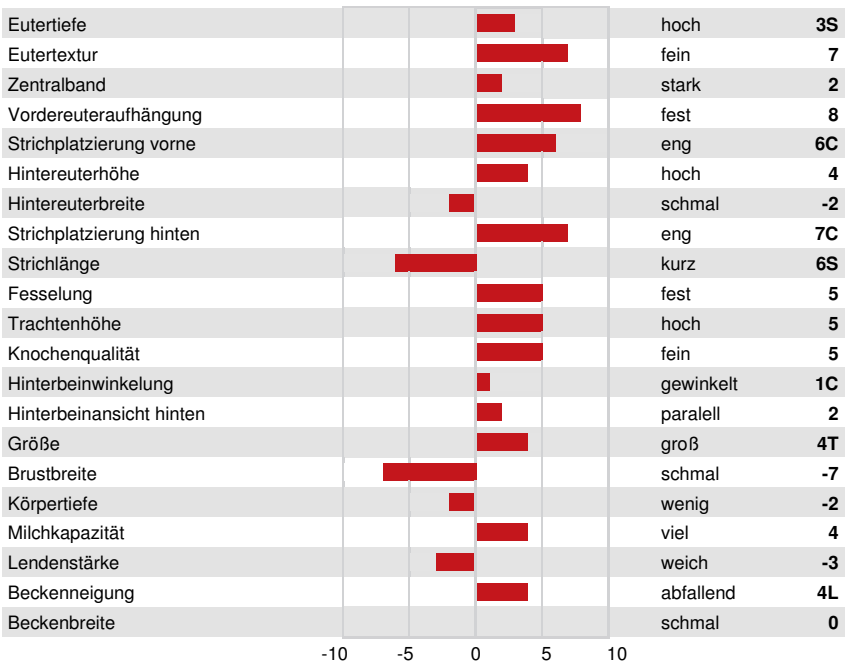
PINE-SHELTER CLAIRE WOOD  
FOURTH DAM

GESUNDHEIT UND FRUCHTBARKEIT		Immunity 97
Nutzungsdauer	<b>100</b>	Kälber Immunity <b>103</b>
Somatische Zellzahlen	<b>102</b>	Geburtsverlauf <b>102</b>
Töchter-Fruchtbarkeit	<b>95</b>	Geburtsverlauf Töchter <b>101</b>
BCS	<b>93</b>	Melkbarkeit <b>100</b>
Mastitis Resistenz	<b>103</b>	Melkverhalten <b>106</b>
Persistenz	<b>103</b>	Metabolische Krankheitsresistenz <b>97</b>



EDG CLAIRE CLING  
THIRD DAM

CONFORMATION		GPA 24* AUG	
G Betriebe	G Töchter	81% S	
Conformation	<b>4</b>	Milchadel & Kraft	<b>-2</b>
Euter	<b>5</b>	Becken	<b>-1</b>
Fundament	<b>5</b>		



EDG CLAIRE CLING  
THIRD DAM