



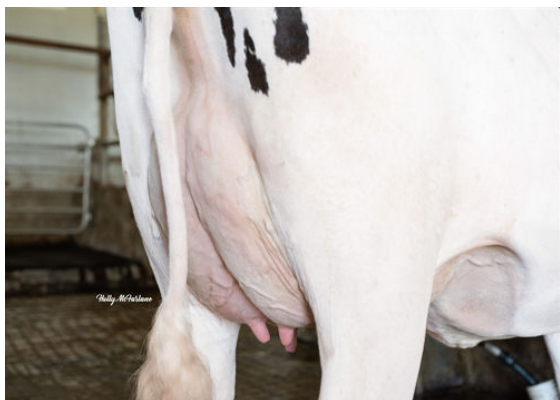
PEAK ZAZZLE
 PROGENESIS HOT VACATION VG-86-4YR-CAN
 PEAK HOTJOB
 FB LULU ACHV VEGAS EX-90-6YR-CAN 1*
 ABS ACHIEVER
 STUNNING-M MONTROSS LULU VG-87-2YR-USA DOM

GPA LPI +3584 PRO\$ 2490

DPF RDF BLF CNF BYF MWF CVF HH1F HH2F HH3F HH4F HH5F HH6C HDCF HMWF

Reg. #: HOCANM13807684 aAa: 243615 DMS: 126,561
 Geboren: 07/06/2020 Kappa - Kasein: AB Beta - Casein: A1A2

| LEISTUNG | | | GPA 24*DEC | |
|------------------------------|-----------------------|--------------------------------|------------------------|--------------------------|
| G Betriebe | G Töchter | 84% S | | |
| Milch kg 250 | Fett kg 106 | Fett % +0.83 | Eiweiß kg 47 | Eiweiß % +0.31 |
| Futtereffizienz 98 | KE 99 | Methan Effizienz 109 | | |



FB LULU ACHV VEGAS
GRANDDAM

| GESUNDHEIT UND FRUCHTBARKEIT | | Immunity 100 |
|------------------------------|------------|---|
| Nutzungsdauer | 104 | Kälber Immunity 94 |
| Somatische Zellzahlen | 103 | Geburtsverlauf 107 |
| Töchter-Fruchtbarkeit | 106 | Geburtsverlauf Töchter 108 |
| BCS | 101 | Melkbarkeit 104 |
| Mastitis Resistenz | 104 | Melkverhalten 101 |
| Persistenz | 104 | Metabolische Krankheitsresistenz 105 |



FB LULU ACHV VEGAS
GRANDDAM

| CONFORMATION | | GPA 24*DEC | |
|--------------|-----------|-------------------|----------|
| G Betriebe | G Töchter | 81% S | |
| Conformation | 4 | Milchadel & Kraft | 0 |
| Euter | 4 | Becken | 4 |
| Fundament | 5 | | |

