



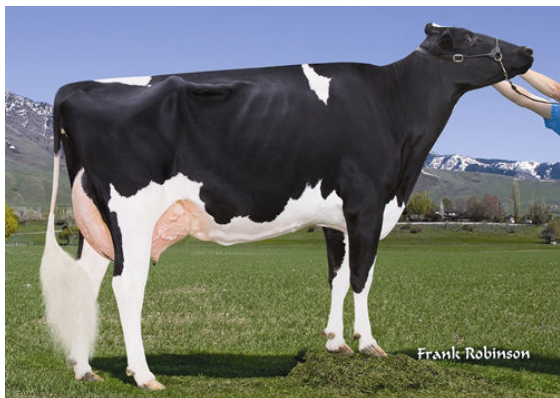
SANDY-VALLEY AFTERBURNER
 LADYS-MANOR SSH SEASHORE VG-87-2YR-CAN 2*
 COGENT SUPERSHOT
 SEAGULL-BAY MOGUL 1725 EX-90-4YR-USA
 MOUNTFIELD SSI DCY MOGUL
 T-C-G OBSERVER MAY VG-86-2YR-USA



SEAGULL-BAY MOGUL 1725
 GRANDDAM



T-C-G OBSERVER MAY
 THIRD DAM



T-C-G SHOTTLE MINNOW
 FOURTH DAM

GPA LPI +3005 PRO\$ 1335
 DPF RDF BLF CNF BYF MWF CVF HH1F HH2F HH3F HH4F HH5F HH6F HCDF HMWF

Reg. #: HOCANM12371213 aAa: 243615 DMS: 345
 Geboren: 04/16/2016 Kappa - Kasein: AB Beta - Casein: A2A2

LEISTUNG				GMACE 24*DEC	
63 Betriebe 392 Töchter 93% S					
Milch kg	Fett kg	Fett %	Eiweiß kg	Eiweiß %	
1824	40	-0.29	43	-0.14	
Futtermilch	KE	Methan Effizienz			
101	96	100			

GESUNDHEIT UND FRUCHTBARKEIT			Immunity 96	
Nutzungsdauer	106	Kälber Immunity	100	
Somatische Zellzahlen	97	Geburtsverlauf	101	
Töchter-Fruchtbarkeit	101	Geburtsverlauf Töchter	109	
BCS	98	Melkbarkeit	100	
Mastitis Resistenz	100	Melkverhalten	103	
Persistenz	102	Metabolische Krankheitsresistenz	104	

CONFORMATION			GMACE 24*DEC	
12 Betriebe 117 Töchter 87% S				
Conformation	0	Milchadel & Kraft	3	
Euter	-3	Becken	1	
Fundament	2			

