



SIEMERS RZ PAZZLE 34954
 PROGENESIS CHAMPION PALAZZO VG-85-2YR-CAN
 PROGENESIS CHAMPION RED
 PROGENESIS MANHATTAN PLAZA VG-85-3YR-CAN
 PROGENESIS MANHATTAN
 PROGENESIS CABOT POPEYE VG-85-4YR-CAN

GTPI 3089

TD TR TL TY MWT TV 99%-I HH1F HH2F HH3F HH4F HH5F HH6F HCDF HMWF

Nom #: HOCANM14766722 aAa: 426315 DMS:
 Né le: 10/17/2023 Caséine kappa: BB Caséine bêta: A2A2

PRODUCTION		G Troup	G Filles	79% Fiab	CDCB-G / 12-24				
Lait lbs	1520	Gras lbs	102	Gras %	+0.16	Protéine lbs	65	Protéine %	+0.06
NM\$	849	CM\$	862	FM\$	754	GM\$	795	DWP\$	910
Efficiéce de l'alimentation	255	IAR	-38	Alimentation économisée	-153	Efficiéce du méthane	104		

SANTÉ ET REPRODUCTION

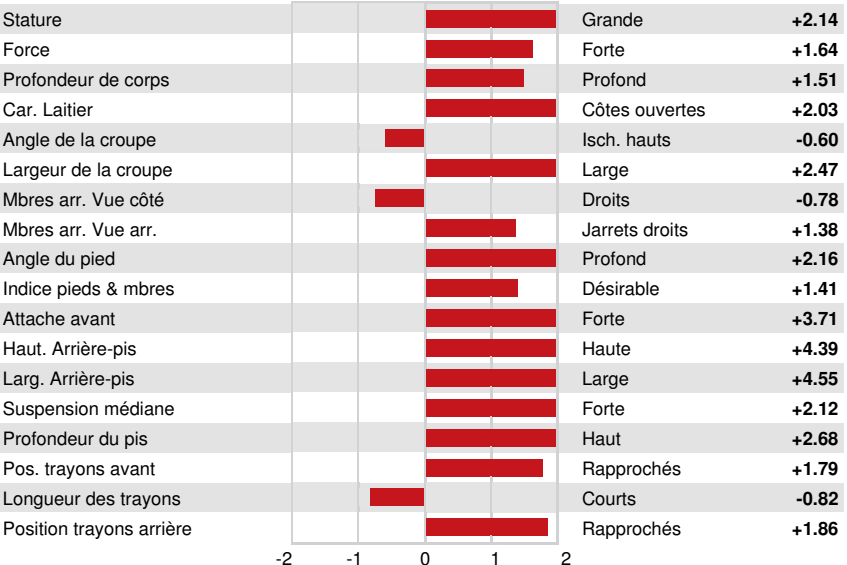
Immunité 105

Vie productive	2.8	Immunité des veaux	98
SCS	2.86	Taux de conception des vaches	-1.0
Taux gest. Filles	-2.2	Taux de conception des génisses	1.9
Vivabilité	-3.6	Facilité de vêlage	2.0% 63% Fiab
Livabilité des génisses	0.2	Facilité vél. Filles	2.0% 57% Fiab
Indice de fertilité	-0.8	Mortinatalité	5.7%
		Mortinatalité des filles	3.9%

CONFORMATION

G Troup G Filles 78% Fiab HAUSA-G / 12-24

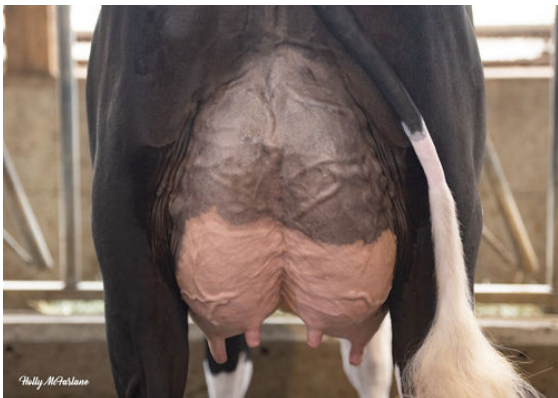
PTAT	3.30	Composite corps	1.26
PisC	3.26	Composite laitier	1.90
P&MC	1.06		



PROGENESIS CHAMPION PALAZZO
DAM



PROGENESIS CHAMPION PALAZZO
DAM



PROGENESIS CHAMPION PALAZZO
DAM