



MB-LUCKYLADY BULLSEYE
 PROGENESIS HIGHJUMP LEADER VG-89-3YR-CAN
 AOT HIGHJUMP
 PEAK ROBERT LAINEY GP-80-2YR-CAN
 SCHOENE-KUH ROBERT
 BOMAZ OUTSIDERS 7727

GTPI 2688

TD TR TL TY MWT TV 99%-I HH1F HH2F HH3F HH4F HH5F HH6F HCDF HMWF

Nom #: HOCANM14259770 aAa: 234156 DMS: 234,345
 Né le: 01/16/2023 Caséine kappa: AA Caséine bêta: A2A2

PRODUCTION G Troup G Filles 80% Fiab CDCB-G / 12-24

Lait lbs	Gras lbs	Gras %	Protéine lbs	Protéine %
1415	63	+0.03	38	-0.02
NM\$ 543	CM\$ 544	FM\$ 557	GM\$ 503	DWP\$ 442
Efficiéncia de l'alimentation	IAR	Alimentation économisée	Efficiéncia du méthane	
158	-48	-56	102	

SANTÉ ET REPRODUCTION

Immunité 94

Vie productive	2.5	Immunité des veaux	100
SCS	2.81	Taux de conception des vaches	-0.3
Taux gest. Filles	-1.3	Taux de conception des génisses	2.4
Vivabilité	-3.1	Facilité de vêlage	2.0% 62% Fiab
Livabilité des génisses	0.4	Facilité vél. Filles	2.1% 57% Fiab
Indice de fertilité	-0.4	Mortinatalité	5.4%
		Mortinatalité des filles	6.1%

CONFORMATION

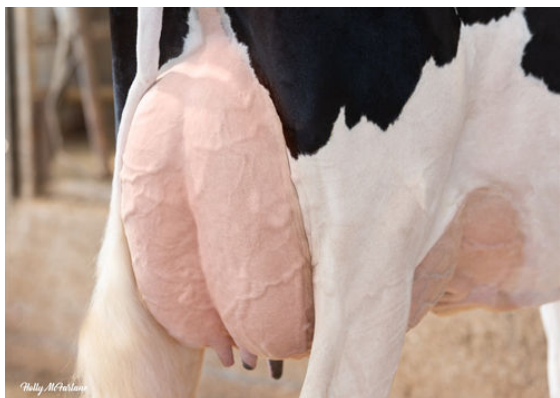
G Troup G Filles 79% Fiab HAUSA-G / 12-24

PTAT	2.67	Composite corps	0.69
PisC	2.32	Composite laitier	1.77
P&MC	1.01		

Stature		Grande	+1.56
Force		Forte	+1.29
Profondeur de corps		Profond	+1.60
Car. Laitier		Côtes ouvertes	+2.16
Angle de la croupe		Isch. bas	+0.42
Largeur de la croupe		Large	+1.68
Mbres arr. Vue côté		Courbés	+0.01
Mbres arr. Vue arr.		Jarrets droits	+1.22
Angle du pied		Profond	+1.60
Indice pieds & mbres		Désirable	+1.25
Attache avant		Forte	+2.68
Haut. Arrière-pis		Haute	+3.50
Larg. Arrière-pis		Large	+3.80
Suspension médiane		Forte	+1.11
Profondeur du pis		Haut	+0.90
Pos. trayons avant		Rapprochés	+1.37
Longueur des trayons		Longs	+0.14
Position trayons arrière		Rapprochés	+1.28



PROGENESIS HIGHJUMP LEADER
 DAM



PROGENESIS HIGHJUMP LEADER
 DAM



PROGENESIS HIGHJUMP LEADER
 DAM