



**VIEUXSAULE FLAME**

BENNER MOGUL BOBBY SUE VG-88-7YR-CAN 8\*

MOUNTFIELD SSI DCY MOGUL

MAPEL WOOD BAXTER BETHANY VG-85-2YR-CAN 18\*

EMERALD-ACR-SA T-BAXTER

GEN-I-BEQ SHOTTLE BOMBI VG-89-6YR-CAN 28\*

**GTPI 2387**

EX TD TR TL XIF TY MWT TV 99%-NA HH1F HH2F HH3F HH4F HH5F HH6F HCDF HMWF

Nom #: HOCANM11951553

aAa: 324156

DMS: 234,345

Né le: 04/13/2014

Caséine kappa: AA

Caséine bêta: A2A2

**PRODUCTION** 3393 Troup 12384 Filles 95% Fiab MACE-G / 12-24

Lait lbs	Gras lbs	Gras %	Protéine lbs	Protéine %
-284	66	+0.30	22	+0.12
NM\$ 368	CM\$ 385	FM\$ 227	GM\$ 372	DWP\$ 276
Efficiéce de l'alimentation 143	IAR -41	Alimentation économisée 25	Efficiéce du méthane 96	

Moyenne des filles Lait 24,641 lbs Gras 1,041 lbs Protéine 814 lbs

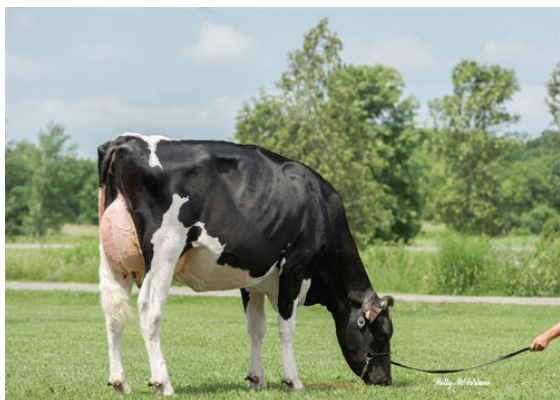
**SANTÉ ET REPRODUCTION** Immunité 91

Vie productive	-0.4	Immunité des veaux	93
SCS	3.03	Taux de conception des vaches	-0.8
Taux gest. Filles	-1.2	Taux de conception des génisses	1.1
Vivabilité	-0.7	Facilité de vêlage	2.2% 90% Fiab
Livabilité des génisses	0.4	Facilité vél. Filles	2.7% 89% Fiab
Indice de fertilité	-0.7	Mortinatalité	6.2%
		Mortinatalité des filles	6.7%

**CONFORMATION** 2224 Troup 7180 Filles 92% Fiab MACE / 12-24

PTAT	1.00	Composite corps	0.10
PisC	0.58	Composite laitier	1.16
P&MC	0.14		

Stature		Grande	+1.82
Force		Forte	+0.41
Profondeur de corps		Profond	+1.08
Car. Laitier		Côtes ouvertes	+1.90
Angle de la croupe		Isch. bas	+1.91
Largeur de la croupe		Large	+1.12
Mbres arr. Vue côté		Droits	-0.13
Mbres arr. Vue arr.		Jarrets droits	+0.20
Angle du pied		Profond	+0.49
Indice pieds & mbres		Désirable	+0.60
Attache avant		Forte	+0.19
Haut. Arrière-pis		Haute	+1.96
Larg. Arrière-pis		Large	+1.10
Suspension médiane		Forte	+0.86
Profondeur du pis		Haut	+0.19
Pos. trayons avant		Rapprochés	+0.82
Longueur des trayons		Longs	+0.29
Position trayons arrière		Rapprochés	+0.97



LOCUS LANE BONNIE BARDO



ATHLONE BARDO MOLASSES



BENNER BARDO DAUGHTERS